

Rapport d'activités 2025



Autonomie
À Domicile -
Santé

Accueil
en Urgence,
Insertion,
Hébergement,
Logement

Insertion par
l'Activité
Economique
et l'Emploi

Animation
de la
Vie Sociale



“

**Tout faire
pour ne laisser personne
au bord du chemin**



Sommaire

Rapport moral de la Présidente	4
L'histoire de l'association	6
Le projet associatif	7
L'organisation -La structure de gouvernance, la structure technique	8
Les grands rendez-vous de la vie associative	9
Quelques Actu' 2025	10
Gammes, ses forces vives, son territoire d'intervention	12
Les activités des 4 pôles	
Autonomie à Domicile - Santé	14
Accueil en Urgence, Insertion, Hébergement, Logement	16
Insertion par l'Activité Économique et l'Emploi	18
Animation de la Vie Sociale	20
Les directions ressources	22
Programme Maitrise de l'Energie	23
Projets : Programmes immobiliers	24
Louez solidaire et en toute sécurité	25
Rejoignez-nous	26
Devenez salarié.e	27
Devenez adhérent.e	27
Devenez bénévole	28
Devenez partenaire	29
Nos partenaires en action	30
Contacts	32



**Marie MEUNIER-POLGE,
présidente de Gammes**

Femme d'engagement, membre du conseil d'administration de Gammes depuis plusieurs années, impliquée notamment au sein du Pôle Autonomie à Domicile - Santé, j'ai aujourd'hui l'honneur d'assumer la présidence de notre association.

Je tiens tout d'abord à adresser mes remerciements chaleureux à Yves GASSOT, à qui je succède, pour l'engagement et le travail qu'il a consacrés à cette fonction ces dernières années.

Dans un contexte marqué par de profondes mutations sociales, écologiques et économiques, Gammes poursuit pleinement sa mission et affirme sa présence sur l'ensemble de ses champs d'intervention. Nos équipes – 700 salariés, dont plus de 220 en insertion, 243 bénévoles – ainsi que notre Directeur général, Serge Poitou, sont mobilisés sur un territoire étendu, de Lunel à Montpellier et sa métropole, jusqu'à Saint-André-de-Sangonis, pour accompagner au quotidien des femmes et des hommes confrontés à des situations de vulnérabilité. Ensemble, ils font vivre un projet associatif qui place la personne au cœur des actions et soutient le pouvoir d'agir de chacun.

En 2026, Gammes célèbre ses 80 ans. Le bel âge !

Un anniversaire symbolique, qui ancre notre association dans l'histoire des solidarités, née dans un contexte de reconstruction du pays et portée par la conviction que l'engagement associatif est essentiel pour répondre aux besoins sociaux parce que l'Etat seul ne peut pas tout. Inscrite dans l'Économie Sociale et Solidaire, Gammes contribue à une action à la fois économique et profondément solidaire, au service de l'intérêt général.

Gammes porte une ambition claire : ne laisser personne au bord du chemin. Cette ambition repose sur une exigence constante de respect des personnes, de leur dignité et de leur autonomie, sur une organisation forte et sur une communauté de fraternité de femmes et d'hommes, rassemblée autour de valeurs de solidarité. Elle s'appuie également sur une relation de confiance avec les pouvoirs publics, tout en préservant notre capacité d'indignation et notre indépendance d'action.

L'année écoulée témoigne de l'engagement collectif à poursuivre et renforcer nos actions auprès des publics accompagnés. Je tiens à remercier l'ensemble des équipes, salariés et bénévoles souvent sur le pont de l'urgence, ainsi que les membres du Conseil d'administration et du Bureau, pleinement investis dans la définition et le suivi de nos orientations.

Qu'il soient remerciés.

Notre organisation repose sur quatre pôles d'activités complémentaires et un siège :

- ⇒ **Le pôle Autonomie à Domicile – Santé,** qui assure l'aide et le soin à domicile, et le Centre de santé, acteur de proximité en matière d'accès aux soins et de prévention ;
- ⇒ **Le pôle Accueil en Urgence, Insertion, Hébergement et Logement,** 26 dispositifs qui concourent à un véritable parcours résidentiel, de la sortie de rue jusqu'au logement de droit commun ;
- ⇒ **Le pôle Insertion par l'activité économique et l'emploi,** qui regroupe les ateliers et chantiers d'insertion ainsi que l'association intermédiaire Ouverture, pour favoriser le retour à l'emploi durable ;
- ⇒ **Le pôle Animation de la vie sociale,** fortement ancré dans les quartiers, qui contribue à la cohésion sociale à travers des actions de proximité, sociales et culturelles, et porte également une action d'insertion conventionnée en direction des bénéficiaires du RSA, participant à leur remobilisation et à leur inclusion.
- ⇒ **Le siège** qui soutient la vie associative et statutaire, coordonne et accompagne les projets, favorise la mutualisation et les synergies entre pôles, et assure la gestion des fonctions ressources : système d'information et communication, ressources humaines et relations sociales, finances et immobilier.

Le bénévolat constitue une richesse essentielle et une dimension identitaire forte de Gammes. Au sein de la gouvernance comme dans les actions de terrain, ce sont plus de 243 bénévoles qui s'engagent au quotidien. Qu'ils en soient ici sincèrement remerciés.

L'avenir appelle à la fois lucidité et détermination. Les incertitudes financières demeurent dans un contexte national contraint, mais Gammes a engagé un travail important d'optimisation de son organisation afin de renforcer sa solidité et sa capacité d'adaptation.

Plusieurs projets structurants marqueront les mois à venir :

- ✦ La relocalisation du Centre provisoire d'hébergement d'Urgence dans l'attente d'un aménagement définitif sur le projet immobilier Route de Mende ;
- ✦ La livraison d'une nouvelle résidence sociale et la relocalisation du CADA quartier Millénaire ;
- ✦ La relocalisation du service d'Hébergement d'urgence des demandeurs d'asile et du service Autonomie à Domicile ;
- ✦ Le projet de relocalisation des ateliers et chantiers d'insertion-Ressourceries ERCA et Interlude dans une logique de site unique, rue du Lantissargues ;
- ✦ La confirmation de la réorganisation du pôle AUIHL ;
- ✦ L'obtention de l'agrément siège au 1er janvier 2027 ;
- ✦ Ainsi que la poursuite des travaux engagés en matière d'harmonisation des conditions salariales.

2027, une année qui sera également déterminante avec la réalisation de l'étude d'impact, qui permettra de mieux objectiver et valoriser l'utilité sociale de Gammes, de renforcer notre visibilité et de soutenir le développement du mécénat, financier et de compétences, tout en poursuivant le développement du bénévolat, dans une logique de complémentarité avec les équipes salariées.

Gammes doit continuer à porter une vision transversale, renforcer sa visibilité et affirmer sa place d'acteur majeur des solidarités sur son territoire.

Continuons, avec exigence, engagement et professionnalisme, d'être des acteurs associatifs valeureux et d'éclairer, à l'aune de nos actions, le débat public.

Je vous remercie toutes et tous pour votre implication au service de Gammes.

Marie MEUNIER-POLGE, présidente de Gammes

Rapport moral 2025 et perspectives

L'histoire de l'association

L'association Gammes est active depuis 1946 sur la ville de Montpellier.

Tout au long des décennies, elle s'est adaptée aux évolutions des besoins sociaux émergents afin d'y apporter une réponse par de nouveaux modes d'intervention sociale.

Gammes a élargi son champ d'action à toutes les personnes et les familles en situation de précarité, quel que soit leur âge, leur origine ou leur situation.

Aujourd'hui Gammes représente un acteur majeur de l'action sociale et médico-sociale de Montpellier.



Le Centre Social Protestant devient le CSP-Espoir géré par l'AFP

Dans la fidélité à son projet fondateur, l'association a toujours su évoluer et s'adapter pour répondre aux besoins sociaux émergents et nouveaux modes d'interventions sociales.

Organisation des actions de Gammes selon 4 secteurs d'activité

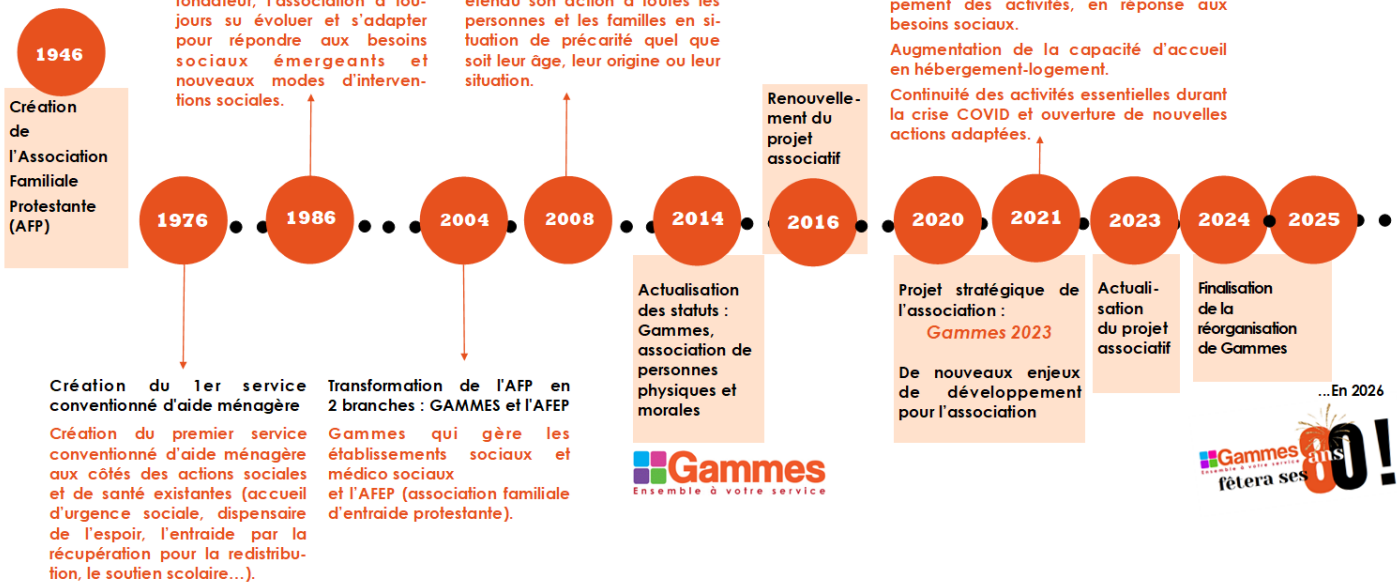
L'association a progressivement étendu son action à toutes les personnes et les familles en situation de précarité quel que soit leur âge, leur origine ou leur situation.

Nouveaux établissements et services en réponse aux besoins croissants de solidarité

Poursuite de l'adaptation et du développement des activités, en réponse aux besoins sociaux.

Augmentation de la capacité d'accueil en hébergement-logement.

Continuité des activités essentielles durant la crise COVID et ouverture de nouvelles actions adaptées.



Gammes, une raison d'être et la raison d'y être ! Tout faire pour ne laisser personne au bord du chemin

Les **adhérents de Gammes** souhaitent que les motivations qui les animent et les poussent à agir depuis de nombreuses années, soient exprimées dans un projet associatif partagé par toutes ses composantes : **adhérents, salariés, personnes accompagnées.**

La raison d'être de Gammes est d'agir auprès des personnes et des familles fragilisées par l'âge, l'état de santé, la perte d'emploi, l'exclusion, les discriminations afin qu'elles préservent ou retrouvent leur autonomie dans une approche globale et offrant à chacun un parcours. L'association s'adresse également aux habitants des quartiers désireux de restaurer ou de maintenir le lien social.

Son projet associatif constitue le socle de son action. Il s'inscrit dans la volonté d'œuvrer à l'intérêt général et à l'égalité des chances. Il est fondé sur 4 piliers :

1. Fidélité à des valeurs humanistes

La volonté de rester fidèle à des **valeurs humanistes** ancrées dans une longue histoire.

2. Innovation pour répondre aux besoins évolutifs

La volonté **d'innover** dans tous les domaines où les besoins évoluent.

3. Collaboration et participation

La volonté d'**associer salariés, bénévoles et personnes accompagnées** afin d'additionner leurs capacités d'écoute et d'action.

4. Relation équilibrée avec les partenaires

La volonté d'**entretenir une relation équilibrée avec les pouvoirs publics sans pour autant compromettre notre capacité d'indignation afin de faire progresser les réponses aux besoins sociaux.**

Gammes souhaite concourir pleinement, à travers ses actions, à la conduite des politiques publiques de développement durable, qui visent à « concilier la protection et la mise en valeur de l'environnement, le développement économique et le progrès social ».

VOUS AUSSI, REJOIGNEZ-NOUS



Retrouvez l'intégralité du
projet associatif



L'organisation

Pour mettre en œuvre son projet associatif et assurer ses délégations de service public qui lui sont confiées, l'association Gammes dispose de l'organisation suivante :



Mai le 19/06/2026

G O U V E R N A N C E	Assemblée Générale : 126 adhérents au 10/06/2026
	Conseil d'administration (24 sièges pourvus sur 27)
	Secrétariat du Bureau : Marie MEUNIER POLGE Alain BIENVENUE Gilles HERVIO Henri FIORI Yves LE BARS
	Présidente de Gammes Vice-Président et délégué au pôle Autonomie à Domicile – Santé Vice-Président et délégué au pôle Accueil en Urgence, Insertion, Hébergement, Logement et référent Gammes 2030 Trésorier Secrétaire et référent Gammes 2030
	Bureau : Philippe VAGNER Philippe BURNEL Pierre RIBSTEIN Doan Trung LUU Alain ROTA Wahid DAHMOUNE Christian CLUZEAU Emilie PERGE Michel PIEYRE Marion RIBOU Michèle TISSEYRE
Autres membres du CA : Administrateurs : Caroline DUFOIX, Yves GASSOT, Yves LEGLISE, Christian MASSINON, Eric PEREZ PONCE et Serge RASPAUD (désigné par l'AFEP) Représentants du personnel : Laurent DUPUIS et Olivier JOUFFRAY	

Une gouvernance

Le conseil d'administration définit les orientations associatives et les actions de services aux personnes tout en étant garant de leur mise en œuvre.

Le pilotage politique et la vie statutaire sont animés par des administrateurs bénévoles.

En 2025, il y a eu :

- 1 Assemblée Générale
- 6 Conseils d'administration
- 16 Réunions du Bureau

S I E G E	Directeur Général Serge POITOU			
	Vie Associative et Système d'Information Directrice Julie IVANOVITZ	Ressources Humaines Directrice Blandine IOZZINO-BARRIER	Ressources Financières Directeur Bernard BRETON	Immobilier Directeur adjoint Paul ABELLAN

Un Sièg e et 4 pôles d'activité

Gammes met en œuvre son projet associatif par la gestion d'établissements et de services sociaux, médico-sociaux, d'insertion et d'animation de la vie sociale, sous la responsabilité du directeur général, Serge POITOU.

P O L E S D A C T I V I T E S	Autonomie à Domicile - Santé Directeur Dimitri COURNEDE • Service Autonomie à Domicile • Actions de prévention • Services aux aidants • Centre de santé	Accueil en Urgence, Insertion, Hébergement, Logement Directrice Chloé MESTRES Directeur Thibault FRADET • Accueil de jour et veille sociale • Logement • Micro-crèche • Hébergement Urgence et Insertion • Asile	Insertion par l'Activité Economique et l'Emploi Directrice Sara ASSELIN • Ateliers et chantiers d'Insertion - Ressources • AI Ouverture	Animation de la Vie Sociale Directeur Raphaël ZAJTMANN • Centre Social • Espaces de vie sociale • Actions d'animations dans les quartiers • Gammes Itinéraires - Accompagnement des allocataires RSA
---	---	---	---	--



Les grands rendez-vous de la vie associative



La vie démocratique de l'association

L'Assemblée Générale

Un temps fort de l'association pour faire le point sur nos actions, orientations et projets, présenter nos moyens mobilisés, et réaffirmer notre projet associatif, suivi d'un moment convivial autour du « verre de l'amitié ».

Les événements associatifs

L'Antigone des associations à Montpellier

L'association Gammes participe à ce rendez-vous annuel aux côtés des acteurs associatifs, du public et des institutions locales. Cet événement est l'occasion de faire connaître l'association, de recruter des bénévoles et des adhérents, ainsi que de présenter ses activités et services. Le stand est animé par des bénévoles et des salariés.



Rencontres avec les bénévoles de Gammes

Des rencontres sous le signe d'échanges et de convivialité avec tous les bénévoles impliqués dans les actions de Gammes.

Gammes Tour

Le Gammes Tour est une présentation des activités de Gammes faite aux bénévoles. La visite des différents lieux d'activités des 4 pôles se déroule sur 1 journée à Montpellier permettant ainsi d'avoir une vision globale de la diversité des actions menées mais également une occasion de se rencontrer et d'échanger.



05 12 : Journée mondiale du bénévolat

Le 5 décembre, Journée mondiale du bénévolat. A cette occasion, l'association Gammes remercie ses bénévoles pour leur engagement, leur contribution avec une soirée qui leur est dédiée fait de moment d'échanges, d'animations, pour mieux se connaître et leur dire :

♥ « We béné'love You ».

La communication associative

Rendez-vous avec sa newsletter : Gammes Actu'

Gammes garde le contact avec ses membres (adhérents-bénévoles-salariés) et communique des informations exhaustives, sous forme de brèves ou de courts articles sur ses actions et événements qui rythment la vie de l'association. Et également avec l'envoi d'informations via mails des flash infos sur les événements des pôles de l'association.



On parle de nous

03 2025 | ... dans le "petit futé" Montpellier 2025

Sortie de la nouvelle édition du Petit Futé qui consacre à la ville de Montpellier 160 pages de bons plans, de rendez-vous incontournables, de bonnes adresses une des Ressourceries de Gammes, la Gaminerie, a reçu le prix de « Coup de cœur » de ce guide et y figure à 2 reprises.



PUÉRICULTURE RESSOURCERIE LA GAMINERIE

Centre commercial Cité Gély
© 04 67 20 23 82

Ouvert du lundi au vendredi de 9h à 12h45 et de 14h à 17h45.

L'association Gammes est un acteur incontournable de l'économie sociale et solidaire, axé sur le réemploi, et donc la récupération et la valorisation d'objets, via six ateliers d'insertion/ressourceries, dont La Gaminerie. Niché dans le quartier de Figuerolles, le magasin La Gaminerie propose une vaste sélection de vêtements d'occasion pour bébés, enfants et femmes, ainsi que des livres, des jouets et des articles de puériculture. Avec des prix défiant toute concurrence, il offre la possibilité d'équiper son foyer de manière judicieuse et écoresponsable.



1er trimestre 2025 | Bénévolat

Julie Pastor, chargée de l'animation du réseau bénévole de Gammes :

"Nous avons désormais passer la barre des 200 bénévoles. Ce record, historique dans la vie associative de Gammes, résulte de l'effort combiné des référents, des équipes et des dirigeants, ainsi que de la mise en place d'un processus d'intégration et d'accompagnement des bénévoles."

En 2024, 8 nouveaux services ont intégrés des bénévoles pour la 1ère fois et d'autres ont enfin vu leurs équipes de bénévoles renforcées. Aujourd'hui, en 2025, l'enjeu est de conforter les équipes de bénévoles aux côtés des équipes salariées, afin de contribuer à un meilleur accompagnement des publics, en complémentarité des actions conventionnées".

On parle de nous

27 03 | Découvrez le reportage de France 3 qui traite de la lutte contre la précarité des femmes

Ce reportage a été en partie réalisé dans les locaux du dispositif de l'accueil de jour de Gammes.

[Lire la vidéo](#)



Devenir bénévole ou salarié dans une association pour accompagner ceux qui ont vécu les mêmes galères, c'est souvent là que réside l'espoir.

Propos extraits du reportage

20 05 | Inauguration de la résidence sociale Iles Bleues de Gammes à Saint-Clément-de-Rivière



Avant d'être une **résidence sociale**, « Iles Bleues » était un Hôtel social que gérait déjà Gammes depuis 1996. Cet équipement ne répondait plus au besoin du public orienté/accueilli et le bâti nécessitait de gros travaux de rénovation. Gammes a alors proposé au propriétaire SFHE de réhabiliter cet hôtel social en **une belle résidence sociale qui comprend aujourd'hui 38 logements.**



24 06 | AG de Gammes

240 membres de Gammes étaient présents au domaine de Grammont à l'Assemblée Générale de Gammes.

En 1ère partie :

Présentation ludique des activités menées tout au long de l'année par les salariés et bénévoles de Gammes, qui se sont fortement mobilisés pour faire découvrir leurs actions autrement.



2ème partie

Ouverture par la présentation du rapport moral du président sur l'année 2024 et les perspectives 2025, le rapport d'activité et les comptes 2024 ont été validés, des décisions clés ont été prises comme le renouvellement des membres du Conseil d'Administration et la refonte de nos statuts.

07 25 | Gammes équipe une médiathèque parisienne



L'atelier menuiserie des Ateliers et chantiers d'insertion de Gammes a participé, avec d'autres structures d'insertion et du réemploi, à l'équipement d'une **nouvelle médiathèque Virginia Wolf à Paris 13ème.**

Avec **1,4 tonnes de bois massif réemployé** les équipes ont réalisé **40 mètres linéaires de bibliothèques, 3 modules présentoirs d'hebdomadaires avec 100 caissons, 250 présentoirs de livres, 100 serres livres, 10 bacs de plantation, 1 meuble à journaux.**

27 09 2025 | Inauguration Gardeno Paradizo à la Pension de Famille Saint-Louis ✨

Soirée d'inauguration du projet artistique, où le design et le vivant ont transformé les espaces extérieurs de la Pension de Famille Saint-Louis de Gammes.



Porté par Les [Mécènes du Sud](#) et [Montpellier 2028](#) dans le cadre des Chemins du vivant, ce jardin partagé est le fruit d'une belle collaboration entre les artistes, les hôtes de la Pension de Famille : Wendy, Éléonore et les résidents qui étaient fiers de le présenter aux visiteurs dont Monsieur le Maire.

Journée Mondiale du bénévolat

05 12 2025 |

Le 05 décembre dernier, à l'occasion de la journée mondiale du bénévolat, l'association Gammes a fêté ses bénévoles. Encore une soirée faite de rencontres, de partage et d'échanges.



Henri Fiori, administrateur délégué au bénévolat à Gammes, s'est adressé aux bénévoles en leur rappelant leur importance au sein de Gammes : [...]

"**Les bénévoles aujourd'hui doivent être les ambassadeurs de Gammes** auprès de la population, auprès de leurs connaissances pour pouvoir ramener près de nous, à la fois des ressources humaines et des ressources financières, ça c'est très important pour Gammes. D'autant que quand on regarde aujourd'hui, **Gammes accueille plus de 5 000 personnes / an ; assure le toit pour près de 2 500 personnes tous les soirs ; favorise l'insertion de plus de 500 de personnes tout au long de l'année.** En faisant tout ça, on réalise que la situation économique actuelle étant ce qu'elle est, demain ça ne va pas forcément s'arranger, donc on a besoin là aussi de l'apport des bénévoles, de l'apport de leurs idées, de l'apport de leur imagination, on a besoin de tout ça !" [...]

05 12 2025 | Départ à la retraite de Guyveline Bardon, directrice du pôle Animation de la Vie Sociale

Cette soirée a également permis de célébrer le départ à la retraite de **Guyveline Bardon, directrice du pôle Animation de la Vie Sociale**, après 34 ans de dévouement aux activités de l'association.

Serge Poitou, directeur général de Gammes a salué son parcours au sein de l'association : "**Guyveline, une figure incontournable de l'association, présence solide, fiable, 34 ans dans le secteur de l'animation de la vie sociale, portant haut les valeurs qui lui sont chères : le partage, l'humanisme, la conscience collective**". [...]



09 2025 | Les **Ressourceries** de Gammes sont sur les réseaux sociaux Instagram et Facebook !

Aimez, suivez et partagez !!! 🙌



@ressourceries_gammes

[Les ressourceries de Gammes](#)



07 09 2025 | Gammes était présente à l'Antigone des Associations

"Ils et elles s'appellent Rozen, Manon, Fatima, Julie, Alain ou encore Philippe, bénévoles et salariés de Gammes qui à cette occasion ont pu échanger et informer les visiteurs sur nos activités réalisées au quotidien.

10 2025 | Octobre rose |

Action de prévention au Centre de santé

L'équipe du Centre de santé GammeSanté anime un stand d'informations et d'échanges autour du dépistage et la prévention du cancer du sein.



Gammes agit auprès de plus de 14 000 personnes accueillies et accompagnées, fragilisées par l'âge, l'état de santé, la perte d'un emploi, l'exclusion, les discriminations afin qu'elles préservent ou retrouvent leur autonomie.

14 000 personnes accueillies et accompagnées

“ *Tout faire pour ne laisser personne au bord du chemin ...* ”

Pour Accompagner les personnes en situation de fragilité, tout au long de l'année, des femmes et des hommes mettent en œuvre le projet de Gammes.

Les forces vives et les moyens de l'association au 31 12 2025

1
Siège

701
Salariés
dont 223 en insertion

243
bénévoles

118
adhérents



4
Pôles d'activité

■ Pôle Autonomie à Domicile-Santé

■ Pôle Accueil en Urgence, Insertion, Hébergement, Logement

■ Pôle Insertion par l'Activité Economique et l'Emploi

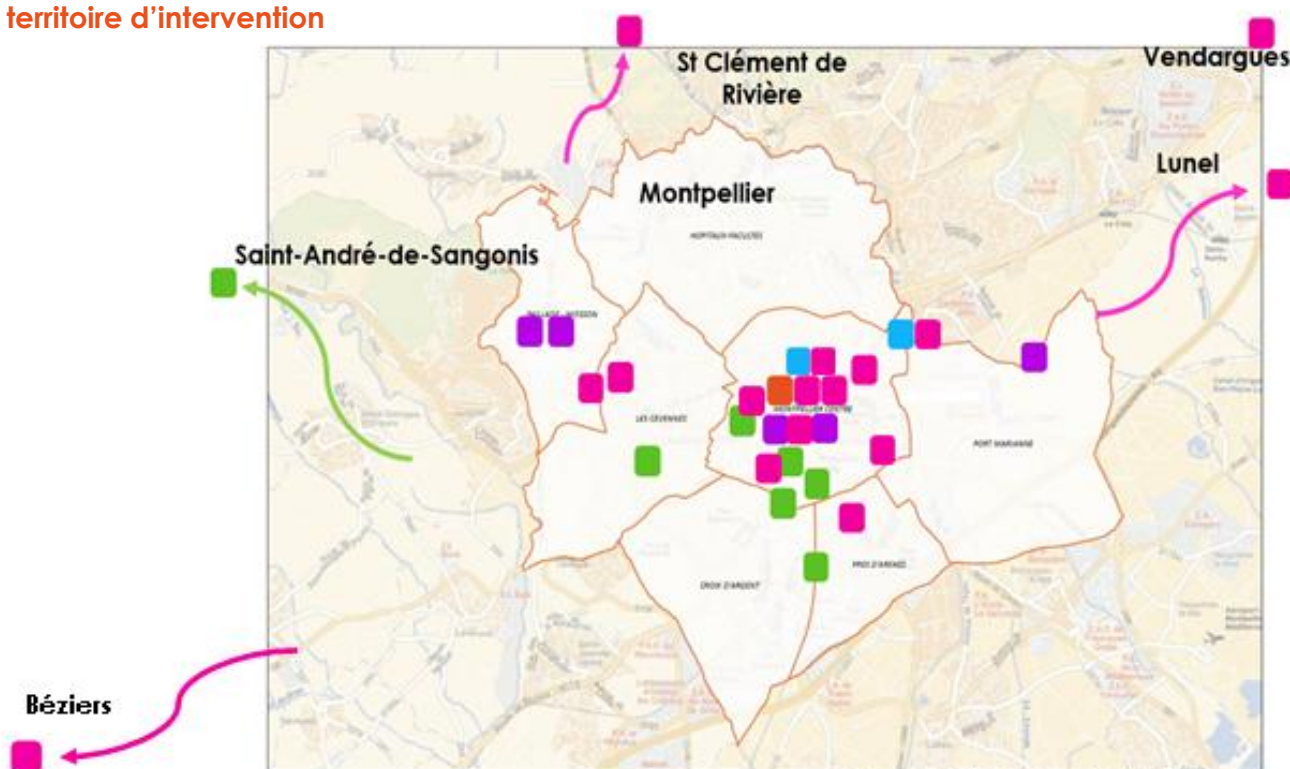
■ Pôle Animation de la Vie Sociale

1 831 € de cotisations

65 806 € de dons

(2024 : 99 354,22 €)

Son territoire d'intervention



© Département de l'Hérault/Mission Développement Durable Etudes et Prospective

Gammes agit auprès de plus de 14 000 personnes accueillies et accompagnées, fragilisées par l'âge, l'état de santé, la perte d'un emploi, l'exclusion, les discriminations afin qu'elles préservent ou retrouvent leur autonomie.

Les activités des 4 pôles



Autonomie
À Domicile -
Santé

Accueil
en Urgence,
Insertion,
Hébergement,
Logement

Insertion par
l'Activité
Economique
et l'Emploi

Animation
de la
Vie Sociale



N°SAP : 776060592

7 jours / 7

Le Service d'Autonomie à Domicile

Il apporte un accompagnement global aux personnes âgées de 60 ans et + et/ ou présentant un handicap ou une maladie chronique ainsi qu'à leurs aidants.

BESOIN D'AIDE ET/ OU DE SOINS À DOMICILE

Aide et soins infirmiers à domicile

- Entretien du logement
- Courses, aide et préparation de repos
- Aide au retour d'hospitalisation
- Soins d'hygiène et de confort
- Soins infirmiers
- Soins palliatifs
- Consultations médicales et téléconsultations en lien avec le centre de santé



En 2025,
649 personnes ont été accompagnées pour de l'aide à domicile.
179 personnes pour des soins à domicile
 • dont **145 personnes âgées**
 • dont **34 personnes atteintes d'un handicap**



Des actions de prévention POUR



- Le repérage des troubles de la mémoire par une **Équipe Spécialisée Autonomie (E.S.A.)**
- Un **soutien psychologique** pour la personne accompagnée et son entourage
- Le repérage de la dénutrition/ malnutrition par la **diététicienne**
- Un **accompagnement pour les personnes isolées**

ACCOMPAGNEMENT AUX AIDANTS

Un soutien aux aidants

- Le Café des aidants® : 2 fois/mois en interne
- Le relayage (de 1 à 6 jours : 24H/24)
- Le coaching individuel (3 séances d'accompagnement et de soutien)
- Séances collectives (bien-être, relaxation,..)



En 2025,
Il y a eu 30 Café des aidants® à Montpellier dans les locaux de Gammes ainsi qu'au sein du CCAS de Grabels et de Castelnaud-Le-Lez : 120 aidants ont été accompagnés.

3 aidants ont bénéficié du relayage, soit 165 heures 99 séances de coaching individuel pour 44 aidants suivis 20 ateliers collectifs

En 2025,
83 personnes ont été suivies par l'E.S.A. pour 688 séances.

Soutien psychologique : 87 visites à domicile ont été réalisées.

Accompagnement par la diététicienne : 72 personnes accompagnées

125 actions de coordination avec des professionnels de santé, laboratoires, familles, ou patients pour détection dénutrition.

Éviter l'isolement :
19 personnes ont bénéficié de visites à domicile par des volontaires en service civique



Les dispositifs et actions du pôle Autonomie à Domicile - Santé de Gammes

- Apporter des soins de premiers recours
- Proposer des actions de prévention et de promotion de la santé



1 Centre de Santé à Montpellier GammeSanté

Ce centre accueille les patients et prodigue des soins de premiers recours, il s'agit de prévention, de diagnostic, de prendre soin dans une dimension globale pour accompagner chaque personne dans un parcours en santé simplifié co-construit avec elle, cohérent et coordonné.

 Quartier Gambetta



Accompagner et soigner chaque personne de manière individualisée avec la force d'un collectif.

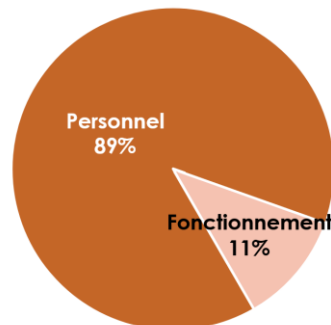
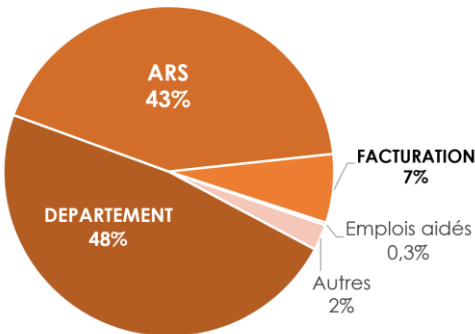
En 2025,
8 966 consultations

856 patients ayant déclaré un médecin référent



Les moyens humains et financiers du pôle

Le budget : 10 189 000 €



Les forces vives au 31 12 2025

193 salariés en CDI
4 bénévoles



Actions réalisées avec le soutien de :



Cofinancé par l'Union européenne



Mise a l'abri de jour, orientation, accompagnement

👉 Accueillir / orienter / accompagner 👉 Héberger en urgence

👉 Loger et soutenir l'insertion : accompagnement vers l'autonomie

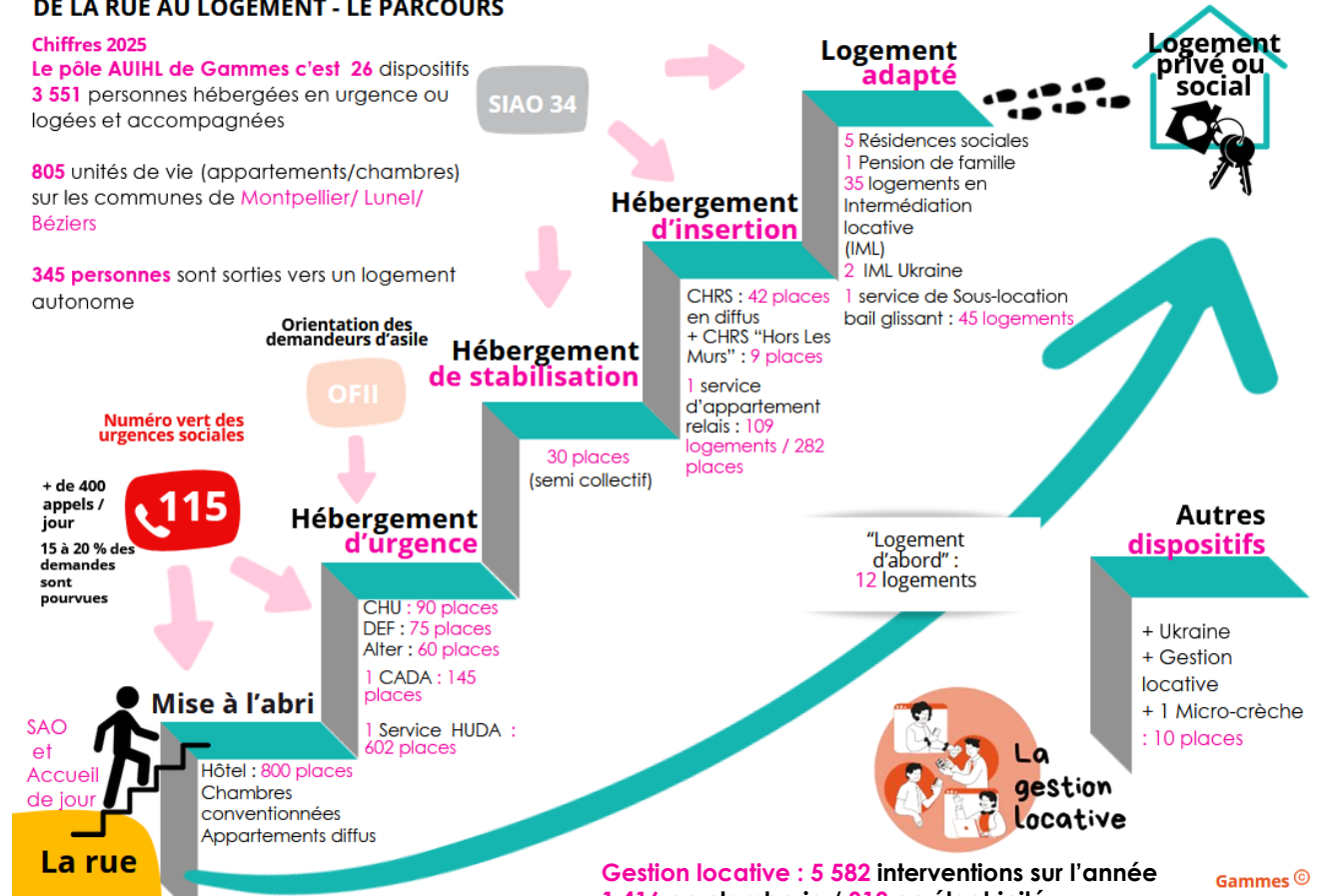
DE LA RUE AU LOGEMENT - LE PARCOURS

Chiffres 2025

Le pôle AUIHL de Gammes c'est **26** dispositifs
3 551 personnes hébergées en urgence ou logées et accompagnées

805 unités de vie (appartements/chambres) sur les communes de **Montpellier/ Lunel/ Béziers**

345 personnes sont sorties vers un logement autonome



En 2025,

Sur nos dispositifs, **5 081** personnes ont accueillies, orientées et accompagnées

Sur le Service d'Accompagnement et d'Orientation (SAO) :

2 892 personnes accueillies pour **8 696** passages dont **1 293** personnes sans domicile et **1 285** sans ressource, **7 585** entretiens

2 Accueils de jour

1 957 personnes ont bénéficié d'une domiciliation postale

Pause

46 978 passages
14 290 interventions sociales
12 961 douches prises

Richter

27 921 passages :
 • **1 575** femmes
 • **26 346** hommes



Distribution de boissons chaudes



Espace hygiène



Un matin à Pause

Gestion locative : 5 582 interventions sur l'année
1 416 en plomberie / **919** en électricité
884 pour du mobilier, électroménager et accessoires

Gammes ©

Les dispositifs et actions du pôle Accueil en Urgence Insertion Hébergement Logement de Gammes

Accueil en Urgence, Insertion, Hébergement, Logement

Mise a l'abri de jour, orientation, accompagnement

👉 Accueillir / orienter / accompagner 👉 Héberger en urgence

👉 Loger et soutenir l'insertion : accompagnement vers l'autonomie

LE PARCOURS DU DEMANDEUR D'ASILE EN FRANCE

Procédure normale

≠
Procédure accélérée, environ 15 jours (pour les personnes originaires d'un pays considéré comme sûr)

Chiffres 2025 - Les demandeurs d'asile présents sur les dispositifs de Gammes



CADA : 52 demandeurs d'asile l'ont obtenu
HUDA : 216 demandeurs d'asile l'ont obtenu

STATUT DE RÉFUGIÉ

Carte de résident de 10 ans

PROTECTION SUBSIDIAIRE

Titre de séjour de 4 ans renouvelable

1 CADA Gammes : 145 places
207 demandeurs d'asile accueillis



GUDA
Guichet Unique Demandeur d'Asile

Centre d'accueil des demandeurs d'asile

OFII
Office Français de l'intégration et de l'Immigration

Hébergements d'urgence



1 HUDA Gammes
Montpellier / Lunel : 602 places
102 logements
815 demandeurs d'asile accueillis

OFPR
(à Paris)
Office français de protection des réfugiés et apatrides



CADA : 20 demandeurs ont été déboutés du droit d'asile
HUDA : 102 demandeurs ont été déboutés

ACCORD

En moyenne en France 25 %

REJET
Débouté

AIDE AU RETOUR

RECOURS

CNDA
Cour Nationale du Droit d'Asile



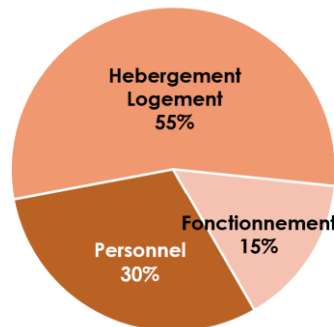
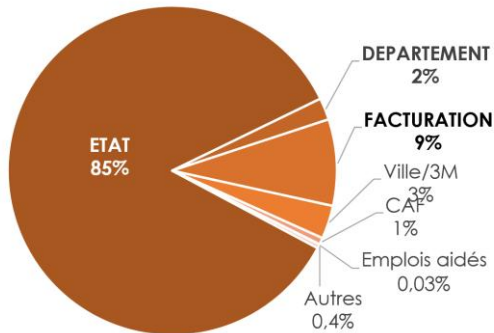
ACCORD
STATUT DE RÉFUGIÉS
REJET
OQTF
Obligation de quitter le territoire français



Droit commun (RSA, France Travail, Hébergement, ..)

Les moyens humains et financiers du pôle

Le budget : 29 215 000 €



Les forces vives au 31 12 2025

160 salariés en CDI
80 bénévoles



Actions réalisées avec le soutien de :



Accompagner et favoriser l'insertion professionnelle



LES ATELIERS CHANTIERS D'INSERTION

Ils embauchent et accompagnent des demandeurs d'emploi dans le cadre de Contrat à Durée Déterminée d'Insertion sur des activités diverses : **Ressorceries, repassage, couture, bâtiment, menuiserie, etc ...**

Les Ateliers d'Insertion et Ressorceries :

6 sites

- ERCA Initiatives
- La Boutique
- ARTEX
- Interlude
- La Gaminerie
- Ressorcerie Cœur d'Hérault

+ D'INFO :



En 2025,

392 personnes éloignées de l'emploi ont été accompagnées :

- ⇒ **52 % de femmes et 48 % d'hommes**
- ⇒ 71 % sont allocataires du RSA
- ⇒ 40 % ont des difficultés de communication orale et écrite
- ⇒ 25 % de demandeurs d'asile ou réfugiés
- ⇒ 11 % en situation de handicap
- ⇒ 21 % de parent isolé
- ⇒ 32 % ont des problématiques de santé entravant l'insertion professionnelle
- ⇒ **1 salarié sur 2 a une problématique de logement.**

1 351 actions de formation réalisées au cours du passage en chantier d'insertion (stage, formation, emploi complémentaire)



Des salariés des ateliers en formation « Savoirs de bases » /Français langue étrangère» dans les locaux de Gammes avec le Centre de formation EASIMAGE.

⇒ **55 % ont accédé à un emploi, une formation qualifiante ou diplômante.**

⇒ **89,4 % de sorties dites « dynamiques »** (accès logement, prise en charge santé,...).

L'ASSOCIATION INTERMÉDIAIRE OUVERTURE

Favorise l'accès à l'emploi à des personnes rencontrant des difficultés sur le marché du travail **par de la mise à disposition de personnel en insertion auprès de particuliers, entreprises, associations ou collectivités** sur des activités variées : **nettoyage, manutention, gardiennage, veille de nuit, secrétariat etc..**

En 2025,

130 personnes employées ont été mises à disposition

- ⇒ **71,5 % de femmes et 29 % d'hommes**
- ⇒ 11 % de travailleurs atteints d'un handicap
- ⇒ 71 % ont un niveau inférieur ou équivalent au CAP/BEP
- ⇒ 45 % ont des problèmes d'hébergement
- ⇒ 35 % ont des problèmes de santé
- ⇒ 56 % sont allocataires du RSA



Des salariés de l'AI Ouverture ont participé à un atelier Prévention des risques professionnels dans l'aide à domicile, animé par la médecine du travail *En Santé*.

⇒ **55 % de placements à l'emploi et à la formation à la sortie.**



Rose, salariée de l'AI Ouverture, mise à disposition du centre de santé de Gammes pour l'entretien des locaux.

Au total, 522 personnes ont été accompagnées par les 2 dispositifs de ce pôle en 2025.



Les activités en 2025

DES ATELIERS ET CHANTIERS D'INSERTION

- Ressourceries (collecter, vendre, valoriser, sensibiliser)
- Transport et déménagement social
- Rénovation du bâtiment
- Menuiserie d'ameublement
- Repassage, retouche, confection

907 163 € de production

+ 450 tonnes de matériel collectées, valorisées, réemployées et recyclées

Transport



496 interventions réalisées (collectes, livraisons, déménagements sociaux)

Rénovation



14 chantiers ont été réalisés

Menuiserie



1 259 fabrications

Repassage



10 tonnes de textile
12 000 chemises repassées

Vente



Panier moyen : 9 €
4 744 passages en caisse dans nos Ressourceries

L'AI OUVERTURE

Mises à disposition : 29 729 heures
175 clients nous ont fait confiance

Chiffre d'affaires : 698 717 €

- ⇒ 7% d'entreprises
- ⇒ 12 % de particuliers
- ⇒ 80 % d'association dont Gammes qui représente 47 %
- ⇒ 1 % de collectivités



L'A.I. Ouverture favorise l'accès à l'emploi par de la mise à disposition de personnel en insertion sur des missions variées : nettoyage, manutention, gardiennage, veille de nuit, secrétariat, .. etc

Entreprises

- Surcroît d'activité
- Remplacement de votre salarié absent
- Démarches RSE
- ...

Particuliers

- Ménage
- Jardinage
- Garde d'enfants de +3 ans
- ...

Associations /Collectivités

- Cuisine, restauration
- Nettoyage de locaux
- Entretien des espaces verts
- ...

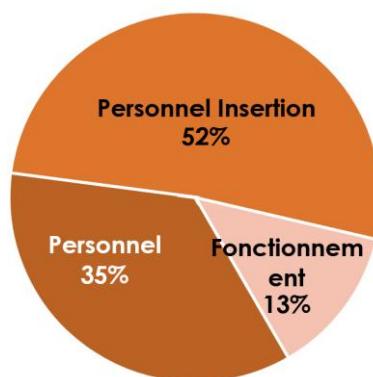
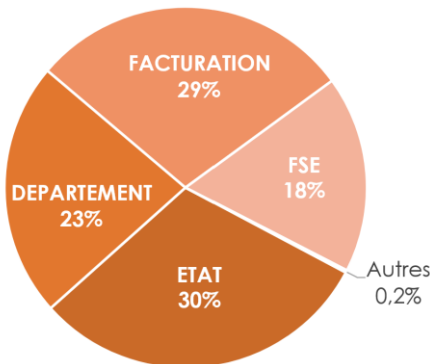
+ D'info :



Les moyens humains et financiers du pôle

Le budget : 5 116 000 €

Les forces vives au 31 12 2025



36 salariés en CDI
223 salariés en insertion
14 bénévoles



Actions réalisées avec le soutien de :



Cofinancé par l'Union européenne



Les dispositifs et actions du pôle Animation de la Vie Sociale de Gammes

👉 Développer et proposer des actions de proximité

- SOCIALES
- CULTURELLES
- DE LOISIRS

Animation de la Vie Sociale

Dans 4 quartiers de la ville de Montpellier :

En 2025,

- ⇒ 1 centre social « Mille et une familles » (Gambetta-Clemenceau) → 310 personnes participantes
- ⇒ 1 Espace de Vie Sociale « Mille et un partages » (Paillade) → 286 personnes participantes
- ⇒ 1 Espace de Vie Sociale « Vivons Vert-Bois » (Vert-Bois) → 69 personnes participantes
- ⇒ Des actions conventionnées de quartiers d'animation de la vie sociale (Millénaire-Pompignane) → 147 personnes participantes
- ⇒ Animation du Point Info famille dans les locaux du centre social de la CAF (Mosson)
- ⇒ 1 action d'apprentissage du français et inclusion numérique



Activités d'animation sociale



812 personnes participantes en 2025



Apprentissage du Français Langue d'Intégration (FLI)
277 adultes apprenants



Autofinancement par la vente de réalisation couture, vente de plats, fabrication d'objets, ...



Randonnées

Ateliers Outils numériques
12 personnes accueillies sur l'année

Accompagnement vers l'emploi d'allocataires du RSA

Maison des services

Intérêt particulier

Mission référent unique : mise en œuvre du Contrat d'Engagement Réciproque pour les allocataires du RSA

Accompagnement des parents : groupes de paroles, médiation

Point Infos, accueil et orientation
477 passages pour des entretiens individuels

Maison des projets

Intérêt collectif

Sorties culturelles, Sorties familiales : 67 activités vacances sur les 4 sites

Participation aux projets de quartier : tenues de stands, animations..

Constitution d'un jury jeunes au Festival CINEMED

Organisation de vide greniers, de repair café, de Clean Walk

Maison de la Citoyenneté

Intérêt général

Ateliers : couture, bricolage, cuisine, arts plastiques

Accueil d'associations, prêt de locaux
8 associations sur l'année

117 bénévoles investis

Actions de solidarité

- Loto solidaire
- Boîtes à dons
- Boîtes à sourires

1 newsletter de quartier

Accompagnement scolaire
229 jeunes ont été accompagnés (Ecole élémentaire et collège)



Aller vers les habitants dans l'espace public avec la Guitoune



11 sorties de « la Guitoune »



2 actions d'accompagnement :

Référénts Uniques RSA (RURSA) : Auprès des allocataires du RSA devant signer un « Contrat d'Engagements Réciproque » (CER), sans enfant mineur à charge, résident à Montpellier.

Itinéraires : Auprès des allocataires du RSA dans le cadre de l'Accompagnement Intégré (AI).

En 2025,

2 781 personnes allocataires du RSA ont été accompagnées via ces 2 actions



Par Itinéraires
715 personnes allocataires du RSA ont été accompagnées

48 % femmes
52 % hommes

Par RU RSA
2066 personnes allocataires du RSA ont été accompagnées

28 % femmes
72 % hommes

En moyenne, 325 personnes accompagnées / mois

1 176 personnes entrées
709 personnes sorties du dispositif

Résultat des objectifs d'insertion

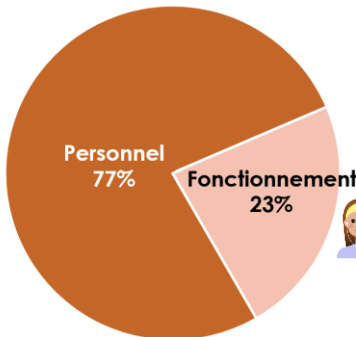
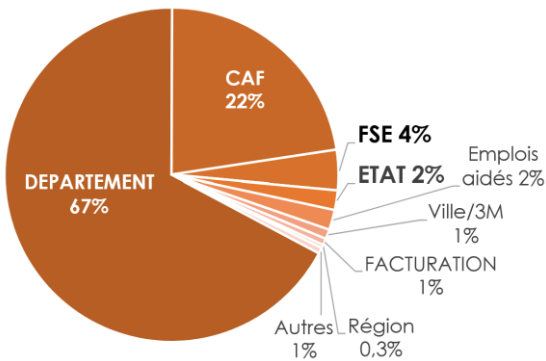
6 % vers de l'insertion durable (CDI/CDD)
22 % de mises en parcours professionnel
30 % de dynamiques de parcours social et professionnel

19.3% vers emploi/formation

Les moyens humains et financiers du pôle

Le budget : 1 888 000 €

Les forces vives au 31 12 2025



28 salariés en CDI
117 bénévoles



Actions réalisées avec le soutien de :



Cofinancé par l'Union européenne



Les directions ressources de l'association Gammes

👉 Proposer un appui à la vie associative et statutaire, une gestion des relations sociales et ressources humaines, des ressources financières, du système informatique et de la communication, de l'immobilier

Au sein des locaux du Siège social, 4 directions



Les missions ...

Au service de l'association :

- Mettre en œuvre et assurer le suivi du projet associatif
- Mettre en œuvre et assurer le suivi des décisions politiques
- Porter appui à la gouvernance et à la vie associative
- Contribuer à la réflexion stratégique
- Piloter et animer la vie institutionnelle
- Représenter l'association dans son environnement institutionnel et partenarial
- Développer la notoriété et affirmer le positionnement de l'association

Au service des établissements et services :

- Porter appui à la fonction métier assurée par chacun des établissements et services, en prenant en compte leur spécificité
- Assurer la veille sur l'évolution des besoins et de l'environnement
- Piloter le développement et l'adaptation de l'offre de service en réponse à l'évolution des besoins
- Apporter un soutien aux établissements et services pour affirmer leur positionnement au sein de leur environnement
- Contribuer à la réflexion technique
- Piloter et gérer les ressources humaines et financières, l'immobilier, les services généraux, le système d'information et la communication

Autre action : Animation du groupement IML (Intermédiation Locative)

L'action est mise en œuvre de manière concertée avec 6 autres associations (Adages, AERS, AIVS, Habitat et Humanisme, Habitat Jeunes, PACT-SOLIHA) dans le cadre du Groupement IML.

Gammes, pour le compte du Groupement IML, assure le rôle de mandataire commun, constituant à dynamiser l'animation du Groupement, assurer le dialogue de gestion avec la DDCS et porter la contractualisation pour les 7 associations.

Actions réalisées avec le soutien de :



👉 Pour lutter contre la précarité énergétique et la maîtrise des consommations, le programme Maîtrise de l'Énergie est une traduction concrète de l'orientation associative de Gammes

Programme maîtrise de l'énergie

La précarité énergétique

Selon la loi du 12 juillet 2010 portant engagement national pour l'environnement, « est en situation de précarité énergétique une personne qui éprouve dans son logement des difficultés particulières à disposer de la fourniture d'énergie nécessaire à la satisfaction de ses besoins élémentaires en raison de l'inadaptation de ses ressources ou conditions d'habitat ».

La précarité énergétique constitue une forme de « double peine » : les 20 % de ménages les plus pauvres consacrent à l'énergie une part de budget 2,5 fois plus élevée que les 20 % les plus riches (source ADEME).



Afin de mettre en place une meilleure maîtrise des économies d'énergie sur les différents bâtis.

Lutter contre la précarité énergétique

Comportement : Action de sensibilisation

Équipement : Adapté à l'usage, en bon état, assurer la sobriété énergétique.

Bâti : Améliorer la performance énergétique du bâtiment par des travaux lourds portant sur l'isolation et le système de chauffage.

⇒ Budget et financement propres.

En France, sur la base de l'enquête logement de 2013, on estime que 5,8 millions de ménages sont en situation de précarité énergétique.

Un nombre appelé à croître de manière aussi constante et soutenue que le prix des énergies, tant qu'aucun plan national d'envergure ne sera mis en place pour endiguer ce phénomène qui, à l'échelle individuelle comme à l'échelle de la société, s'aggrave assurément s'il n'est pas traité.

Pourquoi Gammes a mis en place ce programme « maîtrise de l'énergie » ?

L'association accompagne des personnes qui sont très majoritairement en risque de précarité énergétique du fait de leurs ressources et de leur logement.


Pour qui ?


Pour toutes les parties prenantes de nos actions :

- ⇒ Les bénéficiaires, les usagers
- ⇒ Les salariés et bénévoles de Gammes.

LE PROGRAMME S'ARTICULE AUTOUR DE 3 AXES :

 **Accompagner le changement des comportements** : actions de sensibilisation des bénéficiaires, des professionnels.

 **Mettre en place des équipements performants** : adapté à l'usage, en bon état, assurer la sobriété énergétique.

 **Améliorer la qualité du bâti** : améliorer la performance énergétique du bâtiment par des travaux lourds portant sur l'isolation et le système de chauffage.

EN 2025 :

Poursuite des négociations et intégration au groupement Hérault Energie pour plusieurs de nos sites afin d'obtenir des baisses de coûts liés à l'énergie : Contrat pour 2026 à fin 2028 régularisé

Amélioration du site du Dispositif Enfant Famille (DEF) :

- Réception des aides liées à l'énergie suite à des démarches entreprises en 2023 sur le DEF
- Prévion de travaux de remplacement des menuiseries extérieures, lancement en 2026 sur ce site



LISA : Accompagnement vers la rénovation énergétiques des bailleurs – Partenariat avec le GEFOSAT et l'Adages – Durée de la mission 2 ans soit fin courant 2026.

👉 Pour améliorer la qualité de nos services et développer de nouvelles actions en réponse à l'évolution des besoins sociaux

Programmes immobiliers

Poursuite des projets en 2025

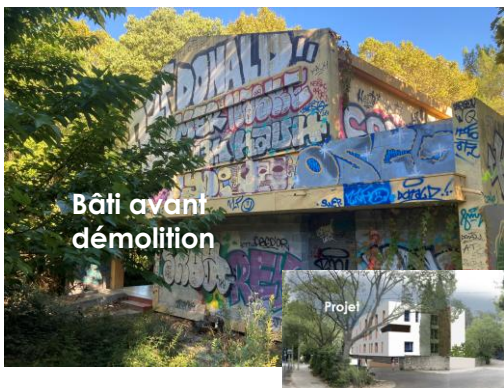
QUARTIER MILLÉNAIRE

Poursuite de l'opération de construction par le bailleur ACM Habitat (maître d'ouvrage) : Lancement des travaux 1^{er} trimestre 2025,

- ❑ Résidence Sociale de 65 logements
- ❑ CADA de 21 unités de vie (relocalisation du CADA Gammes actuellement situé quartier Mermoz)
- ❑ Locaux / bureaux (dispositifs de l'Urgence actuellement basés à Mermoz)



Suivi du montage financier et immobilier de la prise en gestion de l'opération sur le quartier Millénaire jusqu'à la livraison prévue en octobre 2026.



ROUTE DE MENDE

31 12 25 : Contrat de promotion immobilière avec Amétis devenu définitif suite à la non réalisation des conditions suspensives actée chez Notaire.

- Lancement des dévoiements en 2025 et finalisation en 2026.

Programmé en 2026 :

- Lancement de la **démolition de l'existant**
- Lancement **des travaux de construction** du **centre d'hébergement d'urgence** de **Route de Mende : 44 logements type studios de 20m²** - Livraison estimée fin 2027



Pension de famille

Travaux d'aménagement des cuisines (intérieure/extérieure) en lien avec les « Mécènes du Sud ».

Projets 2026

Site d'ARTEX

Acquisition de parties communes de copropriété au rue de la Raffinerie pour projet d'agrandissement des locaux d'Artex – Discussions en cours avec le conseil syndical et le syndic. **Prise de possession en cas d'accord estimée courant 2026.**

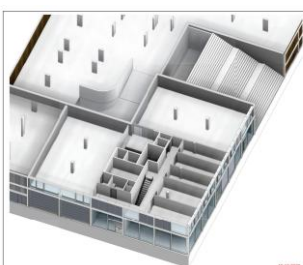
Dispositif de la Stabilisation

Travaux de réhabilitation

Finalisation des études d'opportunités et des chiffrages de travaux puis démarrage avec le concours de l'ANAH. **Lancement des travaux estimés courant 2027**

Site d'ERCA

Discussions en cours sur le montage financier et immobilier de la **relocalisation de la Ressourcerie dans un programme immobilier mixte rue du Lantissargues** – Négociations avec Les Nouveaux Constructeurs : **Livraison estimée fin 2030.**



Projet plan 3D futurs locaux



Projet 3D du programme immobilier avec futurs locaux



LOUEZ SOLIDAIRE ET EN TOUTE SÉCURITÉ En confiant votre bien à la location à Gammes :

L'association **Gammes**, dans le cadre des politiques publiques du logement social, partenaire de l'Etat, du Conseil Départemental de l'Hérault, de la Métropole et de la ville de Montpellier, de la Caisse d'Allocations Familiales **développe une offre de logement, sous différentes formes, accessible aux personnes et familles à revenu modeste.**



Dans ce but, Gammes recherche auprès des propriétaires privés des logements à louer sur le territoire de la Métropole de Montpellier.



Les propriétaires peuvent louer leur bien en toute sécurité et réaliser une action citoyenne en nous confiant leur logement.
Nous leur garantissons :

- Le **paiement du loyer et des charges locatives** pas de vacance locative
- La **gestion locative**
- L'accompagnement social **du ménage logé**
- L'**entretien régulier du logement**, ainsi que la remise en état en cas de dégradations
- La **possibilité de bénéficier de déductions fiscales (jusqu'à 85 % d'abattement sur les revenus fonciers)** en contrepartie d'un loyer abordable dans le cadre d'un conventionnement ANAH.

UN PARTENARIAT POUR DU LOGEMENT :

- AUTONOME
- ACCESSIBLE
- ADAPTÉ
- ACCOMPAGNÉ

CONTACT :
Gestion locative
gestionlocative@gammes.org
04 67 58 14 39

Retrouvez nos autres activités :
www.gammes.org

Louez solidaire et en toute sécurité !



Propriétaire privé, louez solidaire et en toute sécurité à l'association Gammes
Confiez-nous votre bien en location, nous vous garantissons :



La gestion locative



Le paiement des loyers et charges locatives



L'entretien et le maintien de votre logement en bon état

En savoir+



📞 04 67 58 14 39

✉ gestionlocative@gammes.org

🌐 gammes.org

VOUS AUSSI, REJOIGNEZ-NOUS :

Pour poursuivre nos actions nous avons besoin du large soutien de toutes celles et ceux tous qui partagent nos objectifs et l'idéal humain qui le sous tend.

Aidez-nous à tout faire pour ne laisser personne au bord du chemin...



Devenez Salarié

Découvrez nos métiers et candidatez en ligne !



Devenez Adhérent

Apportez votre soutien aux actions de Gammes !



Devenez Bénévole

Étudiant, actif, retraité... engagez-vous !



Devenez Partenaire

Soutenez les projets de Gammes !

Nous **recrutons** dans différents secteurs d'intervention

- ✓ Fonctions support
- ✓ Métiers de la santé
- ✓ Métiers du social
- ✓ Métiers du médico- social

Par votre adhésion, vous apportez votre **soutien aux actions de Gammes** et adhérer aux valeurs portées par l'association



Trouvez la **mission bénévole** qui vous ressemble sur notre site internet !



Par un **don, du mécénat de compétences**, la participation de votre entreprise à des **journées solidaires d'entreprise** En **faisant appel à nos services** et en les faisant connaître à vos réseaux professionnels, amicaux et familiaux, ...



Vous pouvez agir concrètement sur le quotidien des personnes que nous accompagnons en faisant un don en ligne ou par chèque à l'association.

Vous voulez nous aider, en faisant un don ?
Particulier, entreprise, association, fondation, ..



Devenez partenaire - En savoir +



 association@gammes.org

 gammes.org

Devenez salarié.e à Gammes

👉 L'Association Gammes recrute tout au long de l'année de nouveaux collaborateurs et collaboratrices sur l'ensemble de ses activités.

VOUS VOULEZ DEVENIR SALARIÉ.E ?

- ✓ Vous souhaitez prendre part à un projet solidaire ...
- ✓ Vous souhaitez rejoindre une équipe investie et motivée
- ✓ Vous souhaitez exercer un métier utile
- ✓ Vous souhaitez développer vos compétences

Retrouvez-nous sur les réseaux sociaux



[Lire la vidéo](#)

[Retrouvez notre page](#)



NOS VALEURS

👉 Notre **bienveillance** envers nos bénéficiaires, nos collaborateurs, nos collaborateurs et nos bénévoles

👉 Notre volonté d'entretenir une **relation de confiance** avec l'ensemble des acteurs de l'association et avec nos partenaires externes

👉 Un **accompagnement de proximité** par nos responsables d'équipe et nos fonctions ressources, ainsi que des **formations** adaptées aux différents métiers.

NOS OFFRES

N'ATTENDEZ PLUS !



[Consultez nos offres d'emplois](#)



Vous pouvez aussi nous transmettre votre **candidature spontanée** à cette adresse en envoyant sous format PDF votre CV ainsi qu'une lettre de motivation : recrutement@gammes.org

Devenez adhérent.e à Gammes

👉 Afin que le projet associatif de l'association puisse être porté par le maximum de personnes



✓ Par votre adhésion, vous apportez votre soutien aux actions de Gammes et adhérez aux valeurs portées par l'association

✓ Par votre adhésion, vous découvrez nos services, auxquels vous pouvez faire appel

J'adhère en ligne



Devenez bénévole à Gammes

👉 Le lien social, l'insertion, la scolarité, les arts créatifs et manuels, l'accès à la culture, l'accueil, l'information, l'apprentissage, ... toutes ces missions et bien d'autres encore améliorent la vie quotidienne des personnes fragilisées que nous accompagnons.



Julie, salariée de Gammes, anime le réseau des bénévoles afin de mettre en œuvre des actions visant à développer l'accueil, l'accompagnement et la valorisation des bénévoles au sein de Gammes, tant sur le plan individuel que collectif.



VOUS VOULEZ DEVENIR BÉNÉVOLE ?

Si vous aussi, vous avez envie de donner de votre temps ✓

Et que vous souhaitez développer vos compétences en apportant votre soutien ✓

Alors, rejoignez-nous et trouvez la mission bénévole qui vous ressemble !!



En savoir +



Contactez-nous : ☎ 04 67 92 90 76

✉ association@gammes.org

🌐 www.gammes.org

Paroles de bénévoles

"Faire avec plaisir quelque chose qu'on aime sans jamais oublier que l'intérêt de celui qui reçoit est essentiel."

Madeleine, anime des ateliers de Français Langue d'Intégration



"C'est avec plaisir et un grand cœur que je contribue à un petit brin de confort pour les bénéficiaires."

Sophie anime des ateliers de sophrologie, permanence au vestiaire du Centre d'Accueil des Demandeurs d'Asile

Le bénévolat au sein de Gammes en 2025

363 bénévoles ont participé activement à la réalisation des activités de l'association (281 en 2024)

20 747 heures de bénévolat valorisées à **576 768 €**

50 missions bénévoles

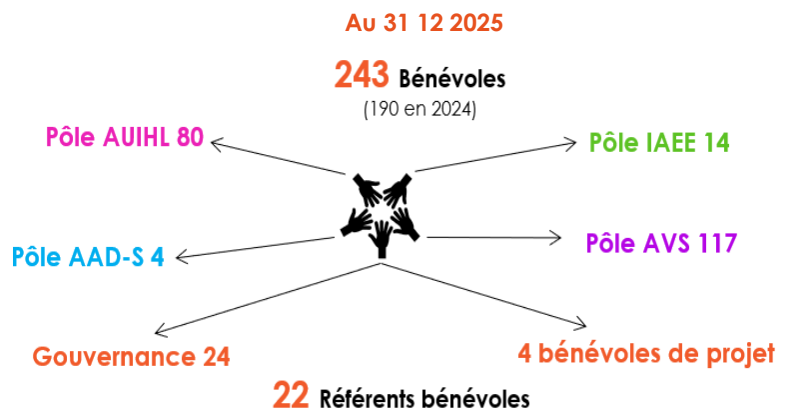
5 Gammes Tour -> **46** participants

Au cours de l'année :

136 personnes ont arrêté leur mission

170 personnes ont rejoint l'association

740 candidatures traitées sur l'année



Devenez partenaire et faites connaître Gammes et ses actions

👉 Et contribuer à la poursuite et au développement de ses actions auprès des personnes fragilisées par l'âge, l'état de santé, la perte de santé, la perte d'un emploi, l'exclusion, les discriminations, afin qu'elles préservent ou retrouvent leur autonomie.

Rejoignez-nous



Devenez Partenaire

Comment ?



📣 Via le mécénat de compétences | Via le mécénat financier | Via le don en nature | Via les journées solidaires d'Entreprise.

Mécénat financier



Grâce aux dons financiers, chacun, particulier ou entreprise, peut devenir mécène et contribuer à la mise en œuvre de toute action permettant notre mission. Un reçu fiscal vous sera adressé dès son enregistrement.

Mécénat de compétences

Une entreprise peut mettre à disposition un-e salarié-e sur son temps de travail pour aider à la réalisation d'une mission de Gammes.

Don en nature

Un partenaire peut proposer un don ou mettre un bien à disposition de Gammes pour répondre aux besoins engendrés par les actions menées. Exemples : dons de produits d'hygiène, dons alimentaires, dons de matériel de puériculture, de fournitures scolaires, de matériel sanitaires,...

Journées solidaires d'entreprise

Pendant une journée, mobilisez vos collaborateurs sur une de nos actions, sur la base du volontariat et sur leur temps de travail. C'est l'occasion pour les salariés de vivre une expérience solidaire, en immersion dans le monde associatif, de mieux en comprendre son fonctionnement. Une occasion également de les sensibiliser à l'engagement citoyen bénévole.

Nos partenaires

Les entreprises (et leurs salariés) qui se sont déjà mobilisées à nos côtés pour une ou plusieurs journées solidaires, mais aussi pour des collectes et des dons financiers et en nature.



Mécénat de compétences En 2025

En avril 2025, une convention de mécénat de compétences (la première) a été signée entre Gammes et l'entreprise [Lead Camp](#) qui souhaite apporter son soutien en mettant à disposition gracieusement, Bourama DIOKOU, un de ses collaborateurs.

Ce mécénat de compétences a pour objectifs d'accompagner des salariés du secteur de l'aide à domicile dans l'utilisation des outils numériques afin de développer leurs compétences et de renforcer leur autonomie pour faciliter l'accès à l'information et leur travail au quotidien.

Une reconduction sur l'année 2026 est envisagée,



Bourama témoigne :

"Ce qui me plaît particulièrement dans ce mécénat de compétences, c'est l'échange mutuel qu'il génère : en transmettant mes connaissances, j'ai moi-même l'opportunité d'apprendre et de grandir, tout en prenant conscience de la chance que j'ai.

Cette expérience m'apporte une grande fierté, car elle donne du sens à mon engagement et répond pleinement à mon "Pourquoi ?" : aider, à mon échelle, toutes celles et ceux qui ont la volonté d'apprendre, comme j'ai pu en bénéficier par le passé. Je tiens à remercier chaleureusement Lead Camp, l'entreprise dans laquelle j'exerce en tant que Chargé de projet Marketing Digital, ainsi que l'association Gammes, de m'offrir cette formidable opportunité d'agir et de contribuer"

Nos partenaires en action

01
25

📍 Une nouvelle collecte organisée par les salariés au sein de leur entreprise Zendesk. Un grand MERCI à tous les collaborateurs pour leur générosité.



📍 Stand Gammes à l'université Paul Valéry. Promotion du bénévolat à Gammes auprès des étudiants Université Paul Valéry par des étudiants du Master NPI.



Dans le cadre de la convention de partenariat entre Gammes et l'Université Paul Valéry, les étudiants du **Master Négociation de projets internationaux** ont fait tout au long de l'année 2025 la promotion du bénévolat au sein des actions de Gammes lors de différents événements.

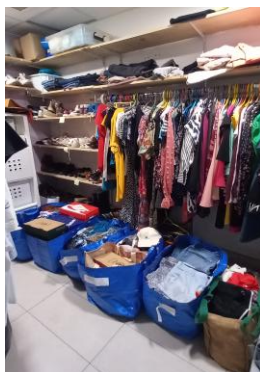
04
25



06
25

Aussitôt collectée, aussitôt livrée et distribuée !

yooz



📍 Collecte de vêtements et accessoires pour femmes, hommes et enfants pour le vestiaire d'urgence sur l'accueil de jour,

Un **GRAND MERCI** à l'ensemble des salariés de l'entreprise **YOOZ** pour leurs dons, à l'occasion d'une collecte solidaire de vêtements et de produits d'hygiène réalisée au mois de juin dans leurs locaux d'Aimargues et de Montpellier.

Il y avait des vêtements, des chaussures et quelques accessoires comme ceintures, casquettes et parfum; aussitôt réceptionnés, aussitôt redistribués.

◀ Celle collecte avoisinait les 60 kg, elle a permis de faire de nombreux heureux parmi nos bénéficiaires du vestiaire d'urgence de l'accueil et mise à l'abri de jour.

careprod

09
25

📍 **Journée solidarité Entreprise** : Nous avons eu le plaisir d'accueillir la société de production **Careprod** qui a recueilli des retours d'expériences d'habitants, bénévoles, partenaire et salariés de l'association Gammes sur l'impact des actions par l'Espace de vie sociale et ses partenaires sur le quartier Vert-Bois.



10
25

sanofi

Nos partenaires en action

📍 **Journée Solidaire entreprise avec 3 volontaires, salariés de Sanofi** sur le dispositif d'accueil et de mise à l'abri de jour.



Anne, Sandrine et Bruno, ont participé à la distribution de boissons et de collation aux côtés des bénévoles et salariés de Gammes à l'occasion d'une animation spéciale Halloween avec une crêpe party !!



Bruno témoigne :

« Très belle expérience de solidarité autour d'un accueil des Sdf, avec le support, la bienveillance et le professionnalisme de l'équipe de l'association Gammes (distribution de petits-déjeuners, accès aux sanitaires, dons de vêtements, salle de repos, soutien, orientation...). Avec cette fois une petite animation joyeuse autour d'Halloween, avec distribution exceptionnelle de crêpes faites sur place !
206 personnes accueillies en 2h30 ! Et ce chiffre n'a rien d'exceptionnel, c'est la routine. On y croise une large population de gens plus ou moins marquées par la vie, de très jeunes enfants, des ados, des mères, des hommes, des personnes âgées, etc. Des personnes dans le besoin qui sont toutes reconnaissantes et touchées par cette aide et les attentions qu'on leur porte.
Un beau moment très intense en émotions ».

12
25

📍 **Journée Solidaire Entreprise avec 12 salariés de UXCO GROUP à l'Accueil de jour** : Participation à la vie du service et à son quotidien. Apport de la collecte de vêtements organisée plus tôt au sein de leur entreprise.

UXCO
GROUP

📍 **Journée Solidaire Entreprise avec les services civique du Conseil départemental de l'Hérault sur 2 sites le même jour :**

12
25



📣 **8 jeunes à l'accueil de jour à Pause**

📣 **8 autres jeunes à l'Espace de Vie Sociale Mille et Un partages / Quartier La Mosson**

▶ **Création de boîtes à sourires :**

Pour les fêtes de fin d'année, l'EVS devient point de collectes pour les boîtes à sourires solidaires, des boîtes cadeaux destinées à redonner le sourire aux personnes en difficultés.

- ▶ **Atelier pâtisseries – Sablés de fêtes**
- ▶ **Ateliers manuels et créatifs en famille**



12
25

sanofi

📍 **Collecte solidaire** organisée par 3 salariés de Sanofi ayant effectué une mission de volontariat à Gammes. Ainsi 10 cartons ont été chargés dans la voiture : vêtements, chaussures, sous-vêtements et produits d'hygiène pour le vestiaire de l'accueil de jour.



🙏 Un grand Merci à Sandrine, Anne et Bruno pour avoir lancé cette collecte solidaire, ainsi qu'à tous les collaborateurs de Sanofi pour leur générosité.



📍 **Marché de Noël** organisé dans les locaux de l'entreprise Sanofi de Montpellier - La ressourcerie Interlude de Gammes a proposé ses créations pour de belles idées cadeaux.



Siège social

CONTACTS

Retrouvez-nous :



Autonomie À Domicile - Santé



327 rue du Moulin de Sémalen
 34 000 Montpellier - 04 67 70 99 60
 Centre de Santé, 4 rue Saint-Barthélemy
 34000 Montpellier - 04 67 03 02 12



6 rue Saint Barthélemy - 34000 Montpellier
 04 67 92 90 76 - association@gammes.org
www.gammes.org

Accueil en Urgence, Insertion, Hébergement, Logement



6 rue Saint- Barthélemy
 34000 Montpellier - 04 67 58 14 00

Insertion par l'Activité Economique et l'Emploi



9 rue du Lantissargues - Prés d'Arènes 34070
 Montpellier - 04 67 58 72 43

Animation de la Vie Sociale



23 rue Dom Vaissette
 34000 Montpellier - 06 08 90 64 89

Gammes est membre de :



Gammes réalise ses actions avec le soutien de :

