

## Pension de Famille Saint Louis

7 rue Saint Louis - 34000 Montpellier  
Quartier Arceaux

Accès : Tramway n°3 arrêt Plan Cabane

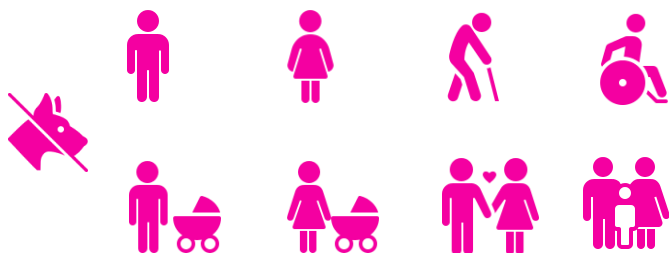
### Nos missions :

La Pension de Famille est une **solution de logement accompagné** permettant de répondre aux besoins particuliers des personnes en situation d'exclusion, fortement désocialisées et souvent issues d'un parcours d'errance ou en centre d'hébergement.

### Pour qui :

Les résidents de la pension de famille sont des adultes présentant tout type de problématiques médico-sociales (parcours de rue, addiction, troubles psychiatriques etc.) ayant toutefois une situation administrative et budgétaire stable.

Les résidents sont en capacité d'habiter seul dans un logement accompagné.

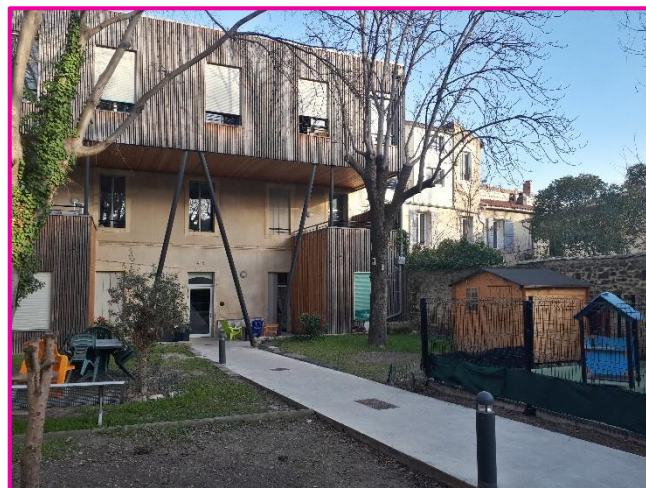


### Conditions d'admissions :

Les admissions se font sur **orientation SIAO** uniquement.

Être en mesure de régler la caution et le premier mois de loyer à l'entrée dans le logement ou avoir un FSL accord de principe en cours de validité.

Être en situation régulière sur le territoire.



### Nos logements :

Les 18 appartements affectés à la pension de famille sont de type T1, T1bis :

- 16 logements T1
- 2 logements T1bis

Ces logements sont équipés d'une salle d'eau, d'un WC, d'une kitchenette et meublés avec un couchage, un chevet, un placard équipé, une table et deux, trois ou quatre chaises suivant la superficie du logement.

Les 4 logements du rez-de-chaussée sont accessibles aux personnes à mobilité réduite.

## Tarifs et prestations :

	T1	T1bis
Loyer de base	442.97€	494.24€
Charges	66.27€	66.27€
<b>Loyer charges comprises</b>	<b>509.24€</b>	<b>560.51 €</b>
Laverie	5 €	5 €
Amortissement mobilier	15 €	15€
<b>TOTAL redevance locative</b>	<b>529.24€</b>	<b>580.51€</b>

Les charges comprennent l'eau, l'électricité, le chauffage et la taxe d'ordures ménagères.

Il est possible d'ouvrir droit à l'APL Foyer et de réaliser un FSL accès.

La souscription à un contrat d'assurance habitation est obligatoire et à la charge des résidents.



La structure comporte des espaces communs : un bureau d'accueil, un bureau informatique, une laverie et un grand jardin. Au fond du jardin se trouve une micro-crèche qui accueille 10 enfants de 6 mois à 4 ans du lundi au vendredi, de 8h à 17h30. La salle de jeu de la crèche sert de salle commune à la pension de famille et permet, en dehors des heures de présence des enfants, de se réunir et de faire des repas en commun. La pension de famille ne dispose pas de places de parking.

## Intervenants sociaux sur site :

### Equipe sociale

09.67.29.00.03 / 06.08.13.59.42

[pensiondefamille@gammes.org](mailto:pensiondefamille@gammes.org)

## L'équipe support :

Notre service de Gestion Locative assure la comptabilité et la prise en charge des opérations de maintenances et d'entretien des logements par la mise à disposition de techniciens.

Un service d'astreinte est mobilisable en dehors des horaires d'ouverture de la structure pour des situations d'urgence.

Un chef de service assure la coordination de l'équipe des intervenants sociaux sur l'ensemble de nos dispositifs.

Ensemble à votre service

-  Autonomie à Domicile - Santé
-  Accueil en Urgence, Insertion, Hébergement, Logement
-  Insertion par l'Activité Economique et l'Emploi
-  Animation de la Vie Sociale

Consultez notre site  
Internet  
[www.gammes.org](http://www.gammes.org)