

## Résidence sociale François Villon

240, avenue de Lodève- bâtiment A- 34080 Montpellier

Quartier Celleneuve

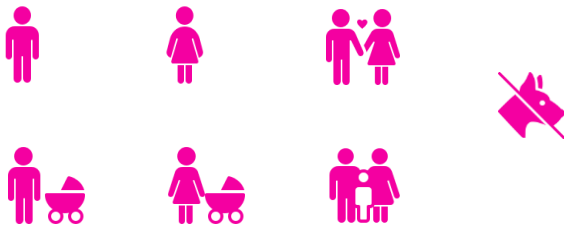
Accès : Tramway n°3, arrêt Tonnelles / bus n°10 et bus « La Ronde », arrêt Marie Curie.

### Nos missions :

La résidence sociale est une **solution de logement accompagné** permettant un accompagnement individualisé dans la perspective d'un accès au logement ordinaire. La mission est d'accueillir, de loger et d'accompagner les résidents. Les résidents sont accompagnés vers l'autonomie en proposant un « chez-soi » de qualité dans un environnement porteur de lien social.

### Pour qui :

La résidence sociale « François Villon » s'adresse plus particulièrement à des personnes ou des familles – notamment monoparentales – ayant des difficultés d'accès à un logement ordinaire pour des raisons sociales et économiques, et pour lesquels la résidence sociale peut constituer une étape dans le parcours résidentiel.



### Conditions d'admissions :

Admission : SIAO

Avoir une autonomie suffisante pour occuper un logement.

Posséder un compte.

Ne pas avoir de dettes financières non maîtrisées.

Comportement compatible avec la vie en collectivité.

Être en situation régulière sur le territoire Français.

Avoir des ressources régulières et suffisantes pour pouvoir s'acquitter de la redevance.

Avoir des droits ouverts et des documents en cours de validité.

Etre en capacité de pouvoir payer la caution ou avoir un dossier FSL accord de principe en cours de validité.



### Nos logements :

Les 32 appartements affectés à la résidence sociale sont tous de type T1 et proposent des surfaces différentes :

- 12 logements de 28 m<sup>2</sup>
- 9 logements de 24 m<sup>2</sup>
- 11 logements de 21 m<sup>2</sup>

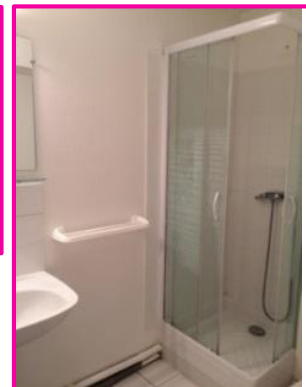
Ces logements sont équipés d'une salle d'eau, d'un WC, d'une kitchenette et meublés avec un couchage, une bibliothèque, une table et des chaises.

## Tarifs et prestations :

	T1	T1 Bis
Loyer de base	424,18 €	451,6 €
Charges	11,17 €	20,31 €
<b>Loyer charges comprises</b>	<b>435,35 €</b>	<b>471,91 €</b>
Amortissement loyer	15 €	15 €
<b>TOTAL redevance locative</b>	<b>450,35 €</b>	<b>486,91 €</b>
Laverie	Payante, accès 24h/24	

Ces tarifs ne comprennent pas l'assurance habitation, ni l'abonnement et la consommation d'électricité qui reste à la charge du résidant.

Possibilité de location d'une place de stationnement (+15€/ mois).



## Les intervenants sociaux sur site :

Equipe sociale

06.81.23.49.42 / 07.86.77.10.28  
[residencessociales@gammes.org](mailto:residencessociales@gammes.org)

## L'équipe support :

Notre service de Gestion Locative assure la comptabilité et la prise en charge des opérations de maintenances et d'entretien des logements par la mise à disposition de techniciens.

Un service d'astreinte est mobilisable en dehors des horaires d'ouverture de la structure pour des situations d'urgence.

Un chef de service assure la coordination de l'équipe des intervenants sociaux sur l'ensemble de nos dispositifs.

Ensemble à votre service