

LE MOT DU PRÉSIDENT



Depuis 1946 notre mouvement est engagé dans la mise en œuvre de la solidarité nationale en faveur des personnes et des familles ayant besoin d'un soutien.

Chaque année, 1 200 professionnels salariés et 140 bénévoles de Gammes interviennent auprès de 13 000 personnes à toutes les étapes de la vie, dans toutes les situations de fragilité.

Nos actions :

- ▶ Proposer de l'aide et des soins infirmiers au domicile des personnes âgées et handicapées, les familles ;
- ▶ Accueillir, héberger, loger les plus démunis et faciliter l'acquisition des droits sociaux ;
- ▶ Accompagner à la reprise d'une activité professionnelle ou la formation les personnes en recherche d'emploi ;
- ▶ Créer un réseau de boutiques-ressourceries proposant la vente d'objets à moindre coût, issue de leur collecte, leur réemploi et leur valorisation ;
- ▶ Soutenir les familles dans l'accompagnement de la scolarité de leurs enfants ;
- ▶ Animer la vie sociale de quartier pour et avec les habitants.

**Pour poursuivre cette action nous avons besoin du large soutien de tous ceux qui partagent nos objectifs et l'idéal humain qui le sous tend; si vous le souhaitez, vous pouvez aussi apporter votre engagement bénévole; vous pourrez également développer avec nous les initiatives dont vous souhaitez être porteurs.**

Daniel CONSTANTIN



REJOIGNEZ-NOUS  
ET  
SOUTENEZ  
NOTRE ACTION :

Par votre adhésion :

(Bulletin, au verso, à renseigner et à nous retourner)

- ▶ Vous participez à la vie de l'association et partagez vos idées
- ▶ Vous êtes informé régulièrement sur les actions et les projets de l'association

Vous avez la possibilité de :

- ▶ Apporter vos compétences en tant que **bénévole** au sein de nos activités :

Accompagnement scolaire

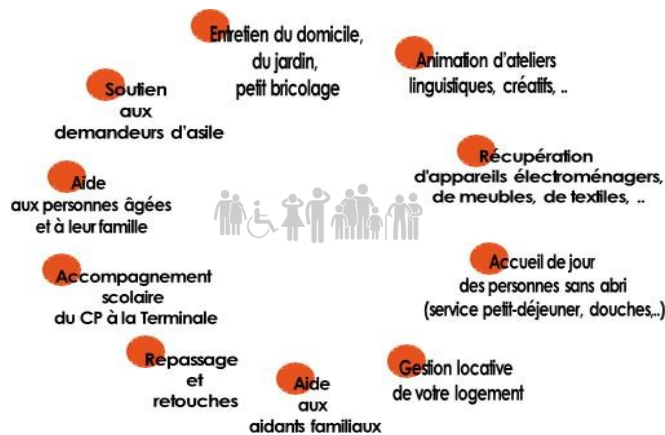
Animation d'ateliers linguistiques, artistiques,...

Aide aux personnes âgées et leur famille

Accueil de jour des personnes sans abri (service petit-déjeuner, douches,...)

Soutien aux demandeurs d'asile

- ▶ Faire appel à nos **services** :



Rejoignez-nous !



Par mail : [association@gammes.org](mailto:association@gammes.org)  
Par téléphone au 04 67 92 90 76  
[www.gammes.org](http://www.gammes.org)



Depuis **1946** à Montpellier !

Adhérer  
à

l'association Gammes

Aide  
et Soins  
à Domicile

Accueil  
en Urgence,  
Insertion,  
Hébergement,  
Logement

Animation  
de la  
Vie Sociale

Insertion par  
l'Activité  
Economique  
et l'Emploi



04 67 92 90 76

Retrouvez-nous sur notre site internet :  
[www.gammes.org](http://www.gammes.org)



Madame  Monsieur  Association/Organisme

Nom\* : ..... Prénom\* : .....

Date de naissance : ...../...../.....

Profession : .....

Adresse\* : .....

Code Postal\* : ..... Ville\* : .....

E mail\* : .....@.....

Téléphone\* : ..... Mobile\* : .....

\* Ces informations sont destinées au Secrétariat de l'association. En application des articles 39 et suivants de la loi du 6 janvier 1978 modifiée, vous bénéficiez d'un droit d'accès et de rectification aux informations qui vous concernent.

Je souhaite adhérer à l'association Gammes dont j'approuve le projet associatif, document disponible sur notre site internet ([www.gammes.org](http://www.gammes.org)). Les statuts, le projet associatif et le règlement intérieur sont mis à disposition au Siège de l'association et peuvent vous être communiqués par mail sur demande.

► Ainsi, je verse ma cotisation annuelle :

Cotisation de base de 10 €

Cotisation réduite à 2,50 € pour les personnes en recherche d'emploi

Cotisation à 50 € pour les associations (et autres personnes morales)

Je souhaite également soutenir les actions de Gammes :

Par un don de ..... €

- Votre don donne droit à une réduction d'impôt du revenu imposable. Un reçu vous sera adressé dès son enregistrement.  
(Si règlement par chèque, l'établir à l'ordre de Gammes).

En faisant appel à vos services, je suis intéressé(e) par :

En devenant bénévole, je souhaite être contacté(e) par l'association à ce sujet

à ...../...../.....

Signature :

Bulletin d'adhésion à retourner à :  
Association Gammes - Adhésion  
6 rue Saint-Barthélemy - 34 000 Montpellier

L'adhésion de tout membre est soumise à la décision du Bureau de l'association.

**Gammes, c'est une ambition :**

Ne laisser personne au bord du chemin.

**Gammes, c'est une exigence :**

Respecter les principes de l'action citoyenne et l'autonomie des personnes accompagnées.

**Gammes, c'est une raison d'être :**

Agir auprès des personnes et des familles fragilisées par l'âge, l'état de santé, la perte d'un emploi, l'exclusion, les discriminations afin qu'elles préservent ou retrouvent leur autonomie.

**Gammes, c'est une organisation efficiente,** associant la solidarité collective et la générosité individuelle. Elle est structurée **en 4 pôles d'activité :**

Aide et Soins à Domicile

Accueil en Urgence, Insertion, Hébergement, Logement

Insertion par l'Activité Economique et l'Emploi

Animation de la Vie Sociale

**Gammes, c'est une stratégie de développement** clairement assumée, fondée **sur 4 piliers :**

► La volonté de rester fidèle à des valeurs humanistes ancrées dans une longue histoire.

► La volonté d'agir dans tous les domaines où nous nous sentons capables de comprendre la demande sociale et de contribuer à y répondre.

► La volonté d'associer salariés, bénévoles et personnes accompagnées afin d'additionner leurs capacités d'écoute et d'action.

► La volonté d'entretenir une relation confiante et équilibrée avec les pouvoirs publics sans pour autant compromettre notre capacité d'indignation et d'innovation.

**Gammes, c'est enfin une communauté de femmes et d'hommes** qui adhèrent à ce projet associatif, et apportent, quelle que soit la place qu'ils y occupent, le meilleur d'eux-mêmes.

**Les membres de Gammes :** adhérents, bénévoles, professionnels salariés et personnes accompagnées, ont, ensemble, fait de **Gammes depuis 1946 un initiateur et un acteur reconnu des politiques publiques de solidarité.**