

GROUPEMENT D'ASSOCIATIONS MUTUALISEES D'ECONOMIE SOCIALE

A MONTPELLIER - Union des Associations du CSP Espoir

Depuis 1972, Gammes Union des Associations du CSP-Espoir agit auprès des personnes et des familles fragilisées par l'âge, leur état de santé, la perte d'un emploi, l'exclusion, les discriminations afin qu'elles préservent ou retrouvent leur autonomie.



**Aide et Soins
à Domicile
Services
à la Personne**



Gammes est un opérateur reconnu des politiques publiques de solidarité et gère des établissements et des services sociaux et médico-sociaux qui apportent une gamme de services regroupés en 4 coordinations : Aide et Soins à Domicile - Services à la personne ; Accueil en Urgence, Insertion, Hébergement, Logement ; Insertion par l'Activité Economique et l'Emploi ; Développement Social et Formation.

**Accueil en Urgence,
Insertion,
Hébergement,
Logement**



Gammes associe militance associative et compétence professionnelle pour adapter ses réponses aux besoins sociaux, mettre en œuvre des actions nouvelles et innovantes soit directement, soit en partenariat au sein de réseaux associatifs.



**Insertion par
l'Activité
Economique et
l'Emploi**

Acteur de l'économie sociale, Gammes a pour ambition de concilier « L'économique, le social et le développement durable » ; « La responsabilité individuelle et la solidarité » ; « Le développement communautaire et la promotion de la personne » ; « La qualité de service rendu et l'efficacité économique ».

**Développement
Social**





Une gamme de services

GROUPEMENT D'ASSOCIATIONS MUTUALISEES D'ECONOMIE SOCIALE

A MONTPELLIER - Union des Associations du CSP Espoir

Aide et Soins à Domicile Services à la Personne

- ❖ 38 ans d'expérience au service des personnes âgées, des personnes handicapées, des familles, des actifs pour l'aide, le soutien et les soins à domicile.
- ❖ Ménage, repassage, courses, préparation des repas, aide aux démarches administratives, garde d'enfants, garde de jour et de nuit, bricolage, manutention, jardinage, soins infirmiers à domicile.
- ❖ Service prestataire, service mandataire, association intermédiaire, services de soins.
- ❖ Prise en charge Sécurité Sociale, caisse de retraite, mutuelle, APA, aide fiscale, CESU.

Accueil en Urgence, Insertion, Hébergement, Logement

- ❖ Veille sociale : service d'accueil et d'orientation, accueil de jour pour personnes sans abri, service de domiciliation postale.
- ❖ Hébergement en urgence, hébergement de stabilisation, centre d'hébergement et de réadaptation sociale, hôtel social, résidence hôtelière à vocation sociale, appartement relais, intermédiation locative, sous-location avec bail glissant, résidence sociale, pension de famille, logement social.
- ❖ Accompagnement social lié au logement, action d'insertion pour les allocataires du RSA et pour les jeunes (moins de 25 ans).

Insertion par l'Activité Economique et l'Emploi

- ❖ Ateliers d'insertion, service d'aide à la recherche d'emploi.
- ❖ Mise en situation de travail dans des ateliers : second œuvre du bâtiment, récupération, redistribution meubles, appareils électroménagers, vêtements, menuiserie, retouche, repassage, transport déménagements sociaux.
- ❖ Accompagnement à la recherche d'emploi ou de formation, accompagnement dans l'emploi pour l'insertion durable en entreprise, aide au recrutement pour les employeurs.

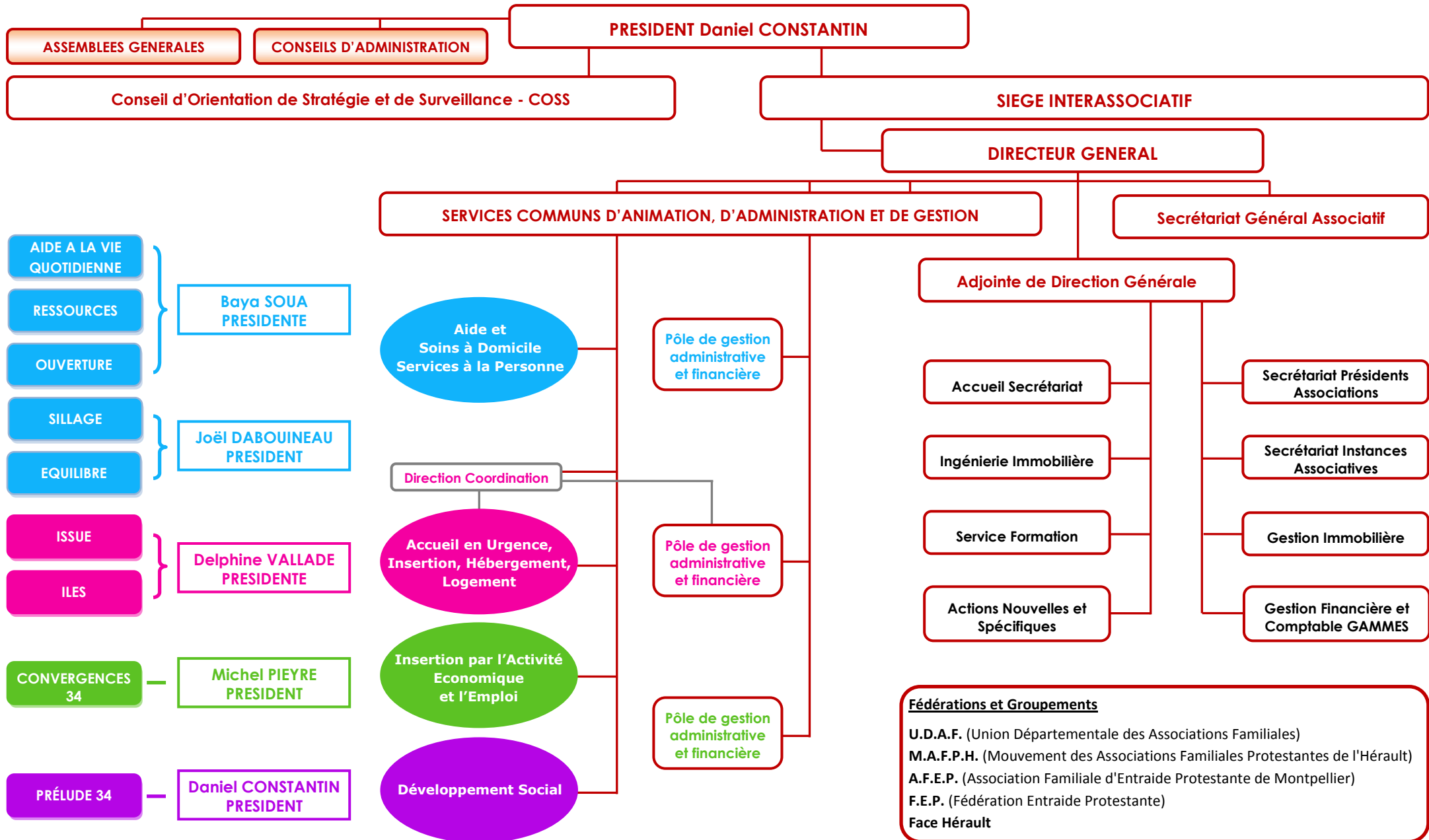
Développement Social

- ❖ Formation : professionnalisation des aides à domicile, savoirs de base, insertion des demandeurs d'emploi, diffusion des pratiques et des savoir-faire de GAMMES.
- ❖ Habitat adapté pour les gens du voyage ou les familles gitanes sédentarisées, accompagnement social, médiation, vie sociale.
- ❖ Accompagnement scolaire, soutien à la parentalité, redynamisation sociale.



GROUPEMENT D'ASSOCIATIONS MUTUALISEES D'ECONOMIE SOCIALE

A MONTPELLIER - Union des Associations du CSP Espoir





Une gamme de services

GROUPEMENT D'ASSOCIATIONS MUTUALISEES D'ECONOMIE SOCIALE

A MONTPELLIER - Union des Associations du CSP Espoir

SECRETARIAT GENERAL

- Assistance technique auprès des présidents dans leurs fonctions ;
- Préparation des travaux des différentes instances associatives ;
- Organisation et suivi de la mise en œuvre des décisions ;
- Permanence de l'administration de GAMMES et de ses associations ;
- Coordination de la représentation institutionnelle ;
- Gestion du patrimoine immobilier et financier ;
- Assistance technique auprès des associations pour la gestion de leurs locaux.

SERVICES COMMUNS

- Coordination des actions de GAMMES ;
- Assistance technique aux associations et établissements pour leur projet d'établissement, la démarche qualité, les systèmes d'information, les applications informatiques, le montage de dossier, l'organisation de la veille juridique, la gestion des risques, la prévention et la gestion des contentieux ;
- Mutualisation des achats ;
- Coordination des relations et des interventions des experts externes, des organismes bancaires, des compagnies d'assurances ;
- Contrôle de gestion et de relations sociales ;
- Coordination et suivi des relations extérieures ;
- Organisation et coordination de la communication institutionnelle ;
- Coordination des études prospectives et du développement.

Service Formation

- Offre de formation adaptée aux besoins des établissements et services ;
- Assistance technique au financement des formations ;
- Coordination de l'ingénierie de formation ;
- Gestion administrative financière logistique des formations ;
- Réseau partenarial de l'offre de formation.

Ingénierie Immobilière

Assistance technique aux coordinations et aux établissements et services de GAMMES pour la réalisation des programmes immobiliers nécessaires à leurs actions sociales, médico-sociales et d'insertion.

SERVICES COMMUNS

Pôles de Gestion Administrative et Financière des Coordinations

Missions pour les établissements et services des coordinations :

- Comptabilité ;
- Paye ;
- Déclarations sociales et fiscales ;
- Facturation clients ;
- Facturation fournisseurs et prestataires ;
- Validité réglementaire des documents contractuels avec les clients ;
- Gestion administrative du personnel ;
- Validité réglementaire des documents relatifs à la gestion du personnel.

Assistance technique auprès des directeurs de coordination et d'établissement :

- Elaboration, présentation et suivi de la bonne exécution des budgets prévisionnels ;
- Elaboration et présentation des comptes rendus financiers, des comptes administratifs ;
- Encaissement des financements et contrôle de trésorerie ;
- Suivi de l'activité et des produits ;
- Etude budgétaire de tout projet nécessaire à l'organisation, l'adaptation ou le développement des activités ;
- Préparation et mise en œuvre des plans d'investissements et des financements relatifs aux équipements mobiliers ;
- Présentation des informations destinées aux représentants du personnel ;
- Elaboration et mise en œuvre du plan de formation ;
- Elaboration et mise en œuvre des outils d'évaluation et de pilotage ;
- Veille réglementaire droit social.

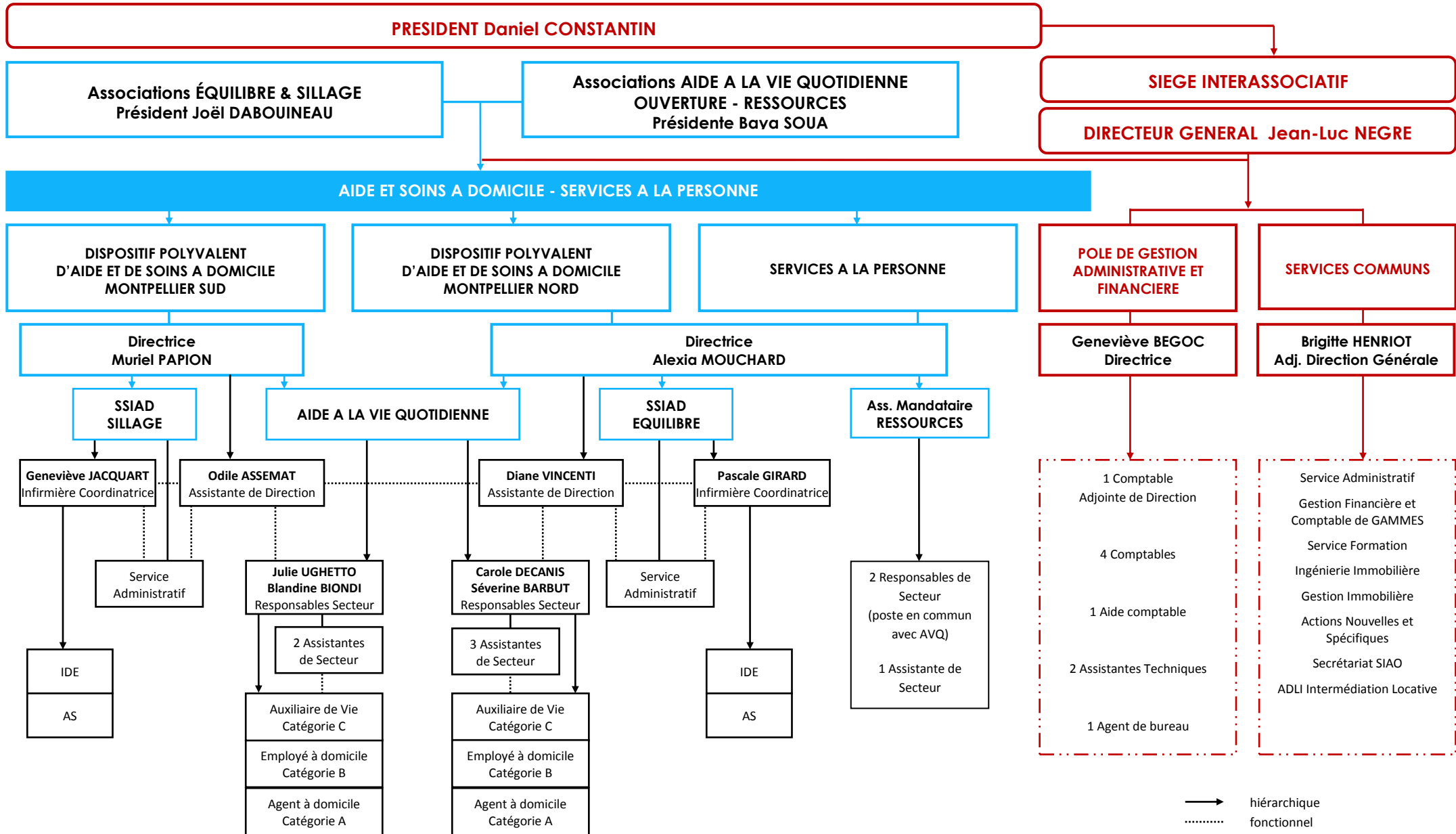
Assistance technique auprès de la direction générale :

- Relations sociales ;
- Formation du personnel de direction ;
- Préparation des instances associatives ;
- Préparation des réunions externes ;
- Suivi des décisions des réunions internes et externes ;
- Adaptation, organisation des activités existantes ;
- Etudes pour le développement d'activités nouvelles ;
- Contrôle de gestion ;
- Intervention de l'expert comptable et du commissaire aux comptes ;
- Les systèmes d'information ;
- Applications informatiques.



GROUPEMENT D'ASSOCIATIONS MUTUALISEES D'ECONOMIE SOCIALE

A MONTPELLIER - Union des Associations du CSP Espoir

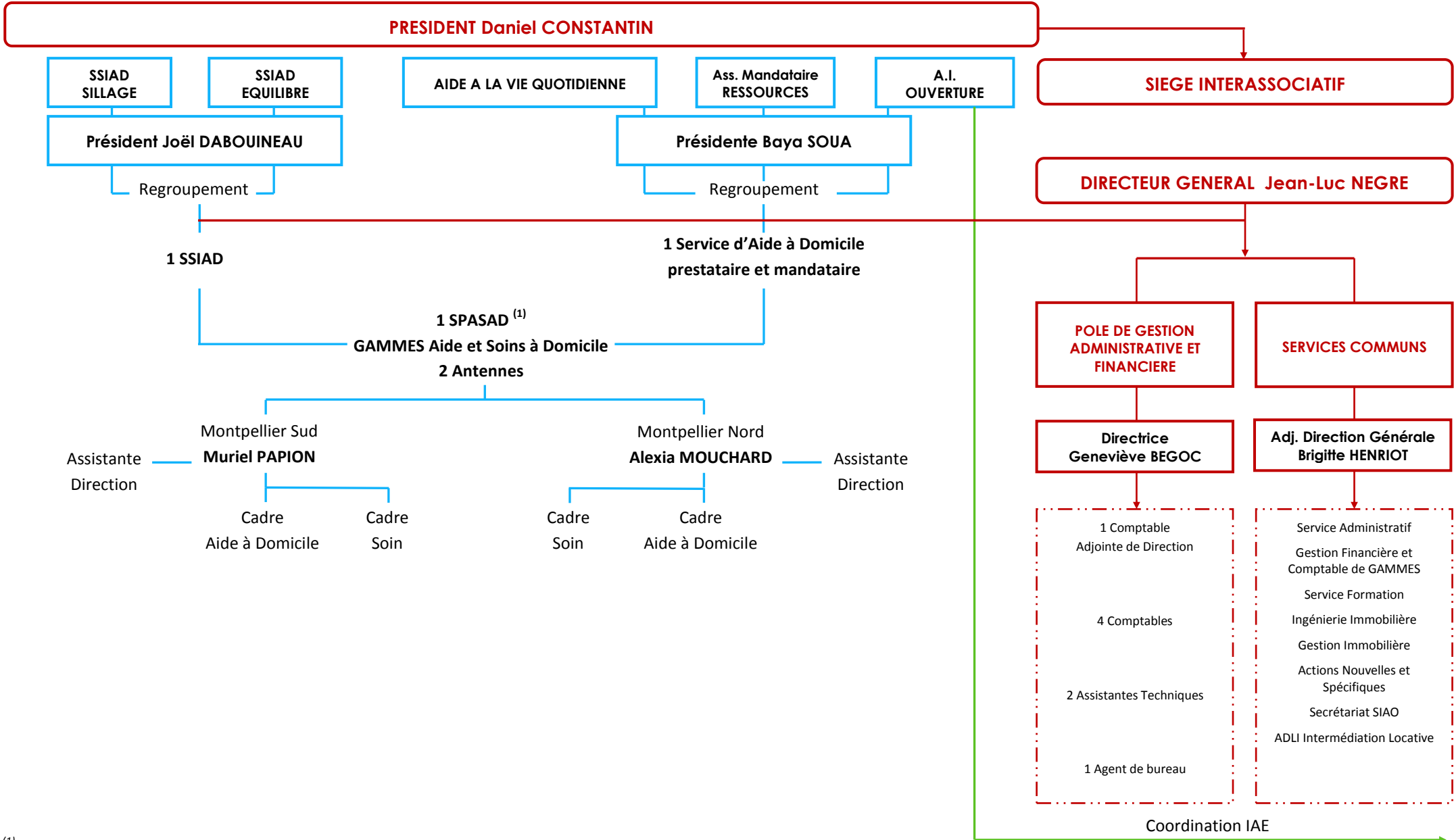




GROUPEMENT D'ASSOCIATIONS MUTUALISEES D'ECONOMIE SOCIALE

A MONTPELLIER - Union des Associations du CSP Espoir

PROJET



⁽¹⁾ Service Polyvalent d'Aide et de Soins à Domicile constitué par le rapprochement d'un SSIAD et d'un Service d'Aide à Domicile



GROUPEMENT D'ASSOCIATIONS MUTUALISEES D'ECONOMIE SOCIALE

A MONTPELLIER - Union des Associations du CSP Espoir

PRESIDENT Daniel CONSTANTIN

Association ISSUE
Présidente Delphine VALLADE

Association ILES
Présidente Delphine VALLADE

Association CONVERGENCES 34
Président Michel PIEYRE

SIEGE INTERASSOCIATIF

DIRECTEUR GENERAL Jean-Luc NEGRE

ACCUEIL EN URGENCE, INSERTION, HEBERGEMENT, LOGEMENT

SERVICES COMMUNS

Directrice de la Coordination : Véronique PIERSON

Assistante : Fahiza ABBOU

Secrétariat SIAO : Stéphanie CHAOUCHI - Sandrine ILIEFF

BOUTIQUE SOLIDARITE ESPOIR

CORUS SAO
Accueil-Orientation
Accès aux droits

POLE RSA

POLE HEBERGEMENT
Urgence Insertion

POLE LOGEMENT

POLE DE GESTION ADMINISTRATIVE ET FINANCIERE

Fabrice VALANTIN
Chef de service

Accueil de jour
PAUSE DOUCHES VESTIAIRE

Isabelle GAILLARD
Coordonnatrice

POINT COURRIER

Khaled BENDJEHICH
Chef de service

S.A.O.
Service d'Accueil et d'Orientation
Accompagnement jeunes

Permanence médico-sociale

POLE RSA
N. KHAIZOURI
Coordonnatrice

Pierre BUISINE
Chef de service

D.H.U.
Dispositif Hivernal d'Urgence

Hébergement d'Urgence

R.H.V.S.
Résidence Hôtelière à Vocation Sociale (contingent réservataire)

Hôtel Social
Iles Bleues

David FABREGOUL
Chef de service

Hospitalet Saint Charles
(stabilisation)

C.H.R.S.
Centre d'Hébergement et de Réinsertion Sociale

Pierre BUISINE
Chef de service

Résidence Sociale
Pension de famille

Résidence Sociale
Les Quatre Vents
Frédéric BEBEN
Coordonnateur

Intermédiation Locative
M.J. CONTE
Gestionnaire

Martine LERESTE
Chef de service

Appartements relais

Sous-location avec bail glissant

A.S.L.L.
Accompagnement Social Lié au Logement
C. de SOUSA

Agnès DUCROS
Directrice

Comptabilité
Gestion du personnel

ISSUE
POLE RSA
Echelles du logement
ILES

Brigitte HENRIOT
Adjointe de Direction Générale

Service Administratif
Gestion Financière et Comptable de Gammes

Service Formation

Ingénierie Immobilière

Gestion Immobilière

Actions nouvelles et spécifiques

ADLI Intermédiation Locative



GROUPEMENT D'ASSOCIATIONS MUTUALISEES D'ECONOMIE SOCIALE

A MONTPELLIER - Union des Associations du CSP Espoir

PRESIDENT Daniel CONSTANTIN

Association CONVERGENCES 34
Président Michel PIEYRE

Association OUVERTURE
Présidente Baya SOUA

SIEGE INTERASSOCIATIF

DIRECTEUR GENERAL Jean-Luc NEGRE

DEVELOPPEMENT SOCIAL

INSERTION PAR L'ACTIVITE ECONOMIQUE ET L'EMPLOI

**POLE DE GESTION
ADMINISTRATIVE ET
FINANCIERE**

SERVICES COMMUNS

ALISÉ

Action de Lutte contre
l'illettrisme par le Soutien
aux Études

TRAMONTANE

**ATELIERS ET CHANTIERS
D'INSERTION
RESSOURCERIES**

REALISE

A.I. OUVERTURE

Guyveline BARDON
Directrice

Accompagnement
scolaire

Soutien à la parentalité

IMAGIN'AIR
Action de
redynamisation sociale

Monica PARADA
Directrice

Action sociale et
médiation

Gestion locative sociale

Vie sociale
Développement social
Montaubérou

Terrains familiaux
Pignan

Jean-Luc DELARBRE
Directeur
Chantal AUBRUN
Directrice Adjointe

Sara ASSELIN
Coordinatrice
Emploi-Formation des
Ateliers

ERCA

ARTEX

INTERLUDES

BOUTIQUE DES ATELIERS

**Dominique EDMOND
MARIETTE**
Responsable d'activité à
LA GAMINERIE

Michelle HOTTIER
Directrice

4 conseillers

**Leila CAFE KECHRID
Annick CAULAT
MAILLET
Nathalie PACROT PIZOT
Yann DENIS**

Accompagnement à la
recherche d'emploi et
dans l'emploi

Permanence emploi

Ateliers collectifs
projet/recherche
d'emploi, formation

Bineta DIENG
Responsable de secteur

Mise à disposition de
personnel auprès des
particuliers, des
entreprises, des
associations, des
collectivités

Accompagnement
parcours IAE (RSA)
Florence GODARD

Accompagnement
socio-professionnel
Anne HUGON

**Chantal
AUBRUN**
Directrice

4 comptables

Jacques ROUSSEL
Franck GUILLE
Sylvie BARTHE
Odile LAMRI-
BACHELARD

ALISÉ
TRAMONTANE
ACI Ressources
REALISE

**Geneviève
BEGOC**
Directrice

1 Comptable
Adjointe de
Direction

4 Comptables

1 Aide comptable

2 Assistantes
Techniques

1 Agent de
bureau

Brigitte HENRIOT
Adjointe de Direction
Générale

Service Administratif
Gestion Financière et
Comptable de Gammes

Service Formation
Ingénierie Immobilière

Gestion Immobilière
Actions nouvelles et
spécifiques

Secrétariat SIAO
ADLI Intermédiation
Locative